

K & K
NIERUCHOMOŚCI
 LICENCJA NR 2455

❖ **KUPNO**
 ❖ **SPRZEDAŻ**
 ❖ **WYNAJEM**
 ❖ **KREDYTY**

ul. Grochowska 173/175
 (róg ul. Majańskiej)
 tel. 870-65-77, 870-65-81
 870-70-77, 810-35-95, 424-25-15
 www.krawczyk.pl

STACJA KONTROLI POJAZDÓW
WESOŁA - ZIELONA
 ul. Wspólna 49 obok Bomisu
 tel. 773-52-97; 773-97-29

♦ badania rejestracyjne pojazdów do 3,5 t DMC
 ♦ regulacja zbieżności i geometria kół

Zapraszamy:
 pon. - pt. w godz. 8⁰⁰-20⁰⁰
 sobota w godz. 8⁰⁰-16⁰⁰



DENTAMEDICA
 ul. Abrahama 2
 W-wa Godław
 671-31-32;
 673-89-01

☑ stomatologia
 ☑ implanty
 ☑ protetyka
 ☑ ortodoncja
 ☑ chirurgia
 ☑ RTG

pon.-pt. 9.00-21.00, sob. 9.00-17.00

REMBERTÓW WESOŁA WAWER PRAGA

Internet: www.mieszkaniec.pl

MIESZKANIEC



Nr 7/8(402/3) ROK XVI WIELKANOCNO-JUBILEUSZOWE 2006 ISSN 1231-7993 bezpłatny

Tak Bóg umiłował...

Stare powiedzenie głosi, że Bóg umie dostrzec czarną mrówkę na czarnym kamieniu wśród czarnej nocy. Jeśli tak jest, to o ileż bardziej dostrzega człowieka z jego radościami i wspaniałymi cnotami, ale także z niezliczoną ilością przeróżnych wad, które są powodem bólu i zła. Ten ból dopada nas najczęściej w betonowych mieszkaniach pełnych wrzasku telewizorów, na brudnych ulicach naszych miast, bezdomnych dworcach, w przepelnionych, zadłużonych, sypiących się szpitalach. Cały ten bagaż to nasz krzyż, jeśli uprzemy się by dźwigać go samotnie będzie nam źle i ciężko, jeśli pamiętać będziemy, że na naszej drodze jest On – Jezus z Nazaretu, wtedy ten ciężar razem nieść będziemy. Przypomina nam tę starą prawdę każdy Wielki Post, gdy wspominamy i przeżywamy patrząc na krzyż naszego Pana, Jego Mękę i Śmierć. Wiemy też, że prowadzi nas to przeżycie i wewnętrzna przemiana do radości Zmartwychwstania. A wszystko to, dlatego, że: „Tak Bóg umiłował świat, że

dokończenie na str. 3

Wiary, nadziei, miłości i wiosny w sercach na Święta Wielkiej Nocy

życzą zespół redakcyjny i Wydawca „Mieszkańca”



Projekt i wykonanie Barbara Pogorzelska

W NUMERZE:

- **Krajobraz po zimie** str. 3
- **SUPERWITRYNA 2005** str. 5
- **Ostatnim się polepszyło** str. 7
- **Kto PIT-ał, nie zbłądzi** str. 8
- **Warszawski PiS** str. 9
- **Wielkanocne życzenia** str. 11
- **MIESZKAŃCY** Grzegorz Markowski str. 13
- **Zbrodnia oczami młodzieży** str. 16
- **Z miasta** str. 19




PROMOCJA 03.04 - 15.04.2006

AUTOLUSTRACJA MPT
 WEŹMIEMY TWÓJ SAMOCHÓD POD LUPE

SPRAWDZIMY za 10 zł - zawieszenie - układ kierowniczy - układ hamulcowy

WYMIENIMY olej, filtr za: 75 zł brutto - Lotos Semisynthetic 3,8 litra 114 zł brutto - Mobil 1 Synthetic 5W50 3,8 litra

NAPRAWIMY wykryte usterki z 20% rabatem

WYCZYŚCIMY i umyjemy gratis po naprawie

Praga ul. Chrzanowskiego 4 tel. 022 - 810 - 20 - 45
 Ochota ul. Bitwy Warszawskiej 1920 r. nr 11 tel. 022 - 572 - 82 - 66

www.taximpt.com.pl

ABUD 04-247 Warszawa, ul. Chełmżyńska 1/Marsa tel./fax (022) 610 01 80

BOLIX SYSTEMY DOCIEPLEŃ

MIESZALNIA TYNKÓW I FARB

Ceresit
 AUSTROTHERM
ROCKWOOL

- systemy ociepleń budynków
- tynki i farby elewacyjne
- siatka, styropian, wełna
- płyty g-k, profile, gipsy
- akcesoria, zamocowania

RABATY

OPTYK OKULISTA

Optiker
 ul. Łukowska 7c, tel. 022 613 53 86
 pon.-pt. 11-19, sob. 10-13

GABINET STOMATOLOGICZNY
 Szwedzka 37
 Tel. 818-07-91

- bezbolesne leczenie
- nowoczesna protetyka
- ortodoncja

UWAGA!
 • Promocyjna cena koron porcelanowych czynne 9-20, sobota 9-14

Sobiesław Zasada Warszawa
 Autoryzowany dealer VW

ul. Grochowska 163, 04-111 Warszawa
 tel. (0-22) 61-16-900, www.zasada.waw.pl

OKNA z Krakowa KRAKOWSKIM TARGIEM do 33% taniej

Najczęściej polecane okna...

OKNA nr 1 w Polsce

Jedynie okna, które w badaniach Związku "Polskie Okna i Drzwi" spełniły wszystkie wymagania techniczne i formalne!

- nowość w Polsce - szyba **THERMOLINE 1,0 GRATIS!**
- szyba zespolona o współczynniku przenikalności cieplnej U=1,0
- znaczące zmniejszenie kosztów ogrzewania

promocja tylko do 30 kwietnia 2006

*szczegóły w salonach sprzedaży

OKNOPLAST
 WARSZAWA
 ul. Ostrobramska 73
 tel. 022/ 613 50 33
www.oknoplast.com.pl
 ☎ 0801 14 00 00

OPTYK
 ul. Sienna 3
 tel. 810-28-18

POLECA:

- pełen asortyment szkieł (do komputera, dla kierowców)
- duży wybór opraw
- realizacja recept
- wszelkie naprawy okularów
- szybka i profesjonalna obsługa

pon.-pt. w godz. 11.00-18.00

BIURO PODRÓŻY

Neckermann Polska

UL. WYCIĘCZÓW 42
 TEL. 672-56-58, 672-56-60
 e-mail: saskakapa@neckermann.pl

CENY FABRYCZNE! **PYKA**

- ◆ wypożyczni skórzane i materiałowe
- ◆ mebleścianki
- ◆ stoły, krzesła, ławy
- ◆ witraż, komody
- ◆ sypialnie

ul. Suchbaldowska 2 (róg Kinowej)
 tel. 813 29 25 www.pyka.pl

TŁUMACZENIA
 przysięgłe i zwykłe - wszystkie języki

AGENCJA TŁUMACZEN
 Warszawa
 ul. Saska 8/91,
 tel./fax 617-31-66
 ul. Rejowiecka 12,
 tel./fax 872-13-42

www.att.waw.pl

HILARY RABATY!

Al. Waszyngtona 44
 przy Międzynarodowej

- ELEGANCKIE LEKKIE OKULARY
- SOCLEWKI KONTAKTOWE
- LEKARZ OKULISTA, BADANIE WZROKU
- DUŻY WYBÓR OPRAW



NA PIERWSZĄ KOMUNIĘ I CHRZEST

Czego potrzeba, by nasze dziecko wyglądało pięknie i czuło się naprawdę wyjątkowo w dniu swojej Pierwszej Komunii? Wszystkiego!

Jeśli jest dziewczynką: bielizna, rajstopy, pantofelki, wianuszek, rękawiczki, torebka profitka czyli okapnik na świecę, a nade wszystko – sukienka! Dla chłopca również: elegancka bielizna i „dorosłe” skarpetki, buty dobrane z paskiem do spodni, muszka lub krawat, koszula, kamizelka i szykowny garnitur.

W takich właśnie strojach specjalizuje się od lat słynny sklep „BABY MODA” na Grochowskiej 230. Ubiórą tu od bielizny po dodatki dziecko szczupłe i pulchniutkie, wysokie, niskie – bez problemu.

Piękne sukienki (także wzory włoskie!): ta w stylu Śnieżki, ta angielska, rustykalna, ta jak księżniczki z bajki. W innych klasyczna elegancja i prostota zachwycą najwybredniejszych. Do tego dodatki, a zwłaszcza uroczyste pe-

lerynki na ramiona, jeśli dzień będzie chłodny, z cieniutkiego, delikatnego polaru lub z luksusowego, puszystego futerka.

Garnitury – granatowe, marengo, wszystkie odcienie szarości, nie brak najmłodniejszych prążków, ale są i gładkie. Kamizelka w komplecie lub dobrana, harmonizująca barwą lub kontrastowa. To właśnie tu można kupić krawaty nie tylko na gumce, ale też prawdziwe, jak ma tata – wiązane!

Co do chrztu? Śliczne stroje i słodkie „szatki”; można dobrać strój i dla noworodka, i dla kilkulatka (nawet powyżej 110 cm). Najbardziej uroczyste są delikatne, koronkowe rajstopy (nawet dla trzymiesięcznego maluszka!) i wybór tych, z czułością projektowanych butków.

Jeśli dbasz o to, by Twoje dziecko wyglądało wyjątkowo – zajrzyj tu, koniecznie. Zaskoczy cię rozpiętość cen, od naprawdę wyjątkowo niskich po luksusowe i zaręczam – będziesz mieć problem z wyborem.



„BABY MODA” ul. Grochowska 230
(przy Rondzie Wiatraczna)
pon. - pt. 11³⁰-18³⁰; sob. 10⁰⁰-14⁰⁰

Młoda Mama

Wesołych Świąt Wielkanocnych i mokrego Śmigusa - Dyngusa!!!

zyczą Państwu pracownicy Komis SEZAM
zapraszając na **WIELKĄ WIOSENNĄ WYPRZEDAŻ**
mebli biurowych, sklepowych oraz do domu i na działkę

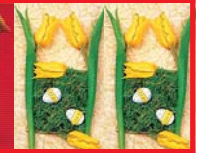
Krzesła od 49 zł, lamy sklepowe od 200 zł, bardzo duży wybór regałów sklepowych i witryn ekspozycyjnych w **bardzo konkurencyjnych cenach**, wieszaki wystawowe różne gabaryty i wykonanie od 150 zł, przeceniliśmy wszystkie wypoczynki teraz sprzedajemy już od 99 zł, szafki kuchenne oraz inne wyposażenie domu **cenę nieporównywalnie niskie**, biurka od 50 zł.

Zapraszamy Państwa przypominając, że skupujemy lub przyjmujemy meble w komis, gdy zmieniają Państwo wystrój mieszkania. Z ogromną przyjemnością doradzimy i polecimy najlepszą formę sprzedaży. Zrealizujemy każde indywidualne zamówienie!

Komis SEZAM to 100% udanych zakupów i 100% satysfakcji. U nas można się targować!



ul. Witołńska 43 W-wa Grochów (naprzeciwko Biedronki, na tyłach salonu Honda Auto Witolin)
tel. (0 22) 612-13-40, (0 22) 424-64-35, www.komissezam.pl, e-mail: biuro@komiszezam.pl
pon.-pt. 9.00-19.00 sob. 9.00-15.00





Proste rozwiązania finansowe dla Ciebie

NOWE POŻYCZKI
GOTÓWKOWE
W TWOIM MIEŚCIE!

Błyskawiczna decyzja
bez zbędnych formalności

Pożyczki od 3 000 do 15 000 zł
na okres od 1 roku do 3 lat

Atrakcyjne oprocentowanie

Ubezpieczenie gwarantujące ochronę
Pożyczkobiorcy i jego rodziny

Zadzwoń
0801 24 24 24

Oddział Rapida: Al. Stanów Zjednoczonych 61 A, 04-028 Warszawa
tel.: 022 531 5000



OKNA
WIOSENNY
RABAT 40%





- Drzwi zewnętrzne, wewnętrzne, AL.
- Rolety • Żaluzje
- Parapety **RATY 0%**

ul. Patriotów 237
tel./fax 615-68-27 tel. 615-40-40
e-mail: oknamaro@wp.pl
www.oknamaro.pl

Salon Mebli
dla dzieci i młodzieży



tel. 617 44 45

Meble modułowe do indywidualnego kompletowania
Modelarstwo – modele do sklepania (TAMIYA, Heller, AIR-FIX)

Czynny od poniedziałku do piątku w godz. 11⁰⁰-19⁰⁰, w soboty – 10⁰⁰-15⁰⁰
ul. Zwycięzców 4 d róg Wału Miedzeszyńskiego www.gibbon.waw.pl

SKLEP „O KUCHNIA!”

- meble polskich i niemieckich producentów
- sprzęt AGD SIEMENS
- szafy Neves, STANplus⁺
- garderoby

GOŁŁAW, ul. Meissnera 1/3
(róg Fieldorfa)
tel. 673-28-91; 0602-353-624



04-238 Warszawa, ul. Szpacza 2
tel. 611-44-86, fax 611-44-85
e-mail: marsgips@op.pl www.marsgips.pl



- płyty gipsowo-kartonowe
- gipsy tynkarskie
- sufity podwieszane
- systemy dociepleń
- masy samopoziomujące
- styropian
- akcesoria
- farby
- kleje
- materiały izolacyjne
- TRANSPORT

BUDUJESZ ■ REMONTUJESZ ■ MALUJESZ

RATY!

BW

SIDING
PODSUFITKI
PANELE
AKCESORIA
PARAPETY ZEWN.
PRODUCENT

SPRZEDAŻ-MONTAŻ

ul. Chełmińska 1
Tel. 812-75-58
e-mail: phubw@wp.pl

Przedszkole Artystyczne
„DELFINEK”
Rembertów, ul. Kordiana 85
Tel. 673 46 54

OGŁASZA NABÓR DZIECI
na rok 2006/2007
również dzieci od DRUGIEGO roku życia

ZAPewnIA:

- fachową opiekę
- wszechstronny rozwój
- dodatkowe zajęcia plastyczne

Wszystkie zajęcia w cenie czesnego!



NARZYNKI ■ GWINTOWNIKI



HURT DETAL

NARZĘDZIA, art. METALOWE

ul. Mińska 38
tel. 813 99 55
www.metal-market.pl

własny parking **P**

NARZĘDZIA ■ ŚRUBY ■ ZAMKI ■ LINKI



Krajobraz po zimie

Jak już informowaliśmy od miesiąca Praga Południe ma nowego burmistrza. Mateusz Mroz, dotychczasowy wiceburmistrz, zastąpił na tym stanowisku Tomasz Koziński, który został Wojewodą Mazowieckim.



Serdecznie gratulujemy panie burmistrzu, dziękujemy, że tak szybko zgodził się pan na rozmowę z „Mieszkańcem”. Pozwoli Pan, że tym razem nie będziemy rozmawiali o lokalnej polityce, tylko od razu zapytam o to, o czym najczęściej rozmawiają mieszkańcy naszej części Warszawy: kiedy uda się posprzątać po zimie?

Chciałbym, aby jak najszybciej. Zima była długa, śnieżna, na walkę z nią wydaliśmy znacznie więcej środków niż w ubiegłym roku. Gdy tylko śnieg ustąpił, już zaczęły się prace porządkowe, ale nie ma siły, to musi potrwać. Mieliśmy trochę problemów formalnych, bo firmie, która miała podpisaną z nami umowę na prace sprzątające, skończył się kontrakt, wyniki nowego przetargu zostały oprotostowane i aby nie zostać z górą śmieci na ulicach, przedłużyliśmy umowę na trzy miesiące. Prace, jak mówię, ruszyły, ale w tym roku jest wyjątkowo dużo roboty.

W przyszłym roku zima może być równie ciężka, czy jest jakiś „patent”, by nasza dzielnica wychodziła z tych zimowych miesięcy mniej okaleczona?

Nie wiem, chyba nie ma. Główne ulice sprzątają firmy związane kontraktami z miastem, pozostałe - z dzielnicą. Jedynym wyjściem jest chyba to... abyśmy mniej śmieci i lepiej sprząтали po sobie. Ja wiem, że to co mówię, nie będzie popularne, ale prawda przecież jest i taka: właściciele psów generalnie nie sprzątają po swoich pupilach, a spora grupa zarządców nieruchomości, którzy powinni odpowiadać za teren przed parcelą, też nie zawsze wywiązuje się ze

swoich obowiązków. Ja sam mieszkam w szeregowcu na Saskiej Kępie, sprzątam chodnik przed domem, a jak przychodzi wiosna, grabię okoliczne trawniki nie zastanawiając się czy moje, czy nie moje, zbieram powyrzucane choinki. A kierowcy... Proszę zauważyć, jak przez zimę bezkarnie rozjeżdżają trawniki, wszędzie szukając miejsc do parkowania. Potem na takim klepisku trawa nie chce już rosnąć. To smutna prawda o nas.

Objął Pan to nowe stanowisko na nieco ponad pół roku przed wyborami samorządowymi. Jakie są dla Pana najważniejsze sprawy na ten czas?

Dobre przygotowanie inwestycji, tak by była zachowana ciągłość działania władz samorządowych. Najważniejsze sprawy na najbliższe miesiące, to przedłużenie ulicy Szaserów, właśnie w przetargu wyłoniliśmy firmę, która się tym zajmie, przygotowanie budowy nowej siedziby Centrum Promocji Kultury, które będzie się mieściło nieopodal ulicy Podskarbińskiej (są pieniądze, jest wybrany wykonawca). Chcemy także rozpocząć budowę mieszkalnego budynku komunalnego, dla którego przewidziana jest lokalizacja przy ulicy Zapalczanej.

Jakie mamy szanse na tak wyczekiwaną modernizację Ronda Wiatraczna?

Z tego, co wiem - jest to inwestycja miejska - całkiem duża. W myśl wyraźnej krystalizującej się koncepcji, przebudowa ta będzie elementem budowy tzw. Małej Obwodnicy Warszawskiej.

Trasa biegnąca, to ostatnie ustalenie, tunelem w formie wykopu w osi ul. Wiatracznej, dalej poprzez Kozią Górę do ulicy Zabranieckiej, przecinałaby Radzywińską dochodząc do Ronda Zaba. Od północnopraskiej strony roboty są już całkiem zaawansowane.

A co z modernizacją Parku Skaryszewskiego imienia Ignacego J. Paderewskiego?

To ogromna, rozłożona na trzy lata inwestycja, która finansowana będzie w ogromnej części ze środków europejskich. Za prace odpowiada Zakład Oczyszczania Miasta, w 2004 roku wyłoniono firmę, która miała przygotować projekt modernizacji parku, niestety nie wywiązała się z zobowiązań i przetarg trzeba było rozpiszać na nowo. Też żałuję, że rzeczą się przeciąga, bardzo liczyłem na to, że park osiągnie wreszcie zakładany przez projektantów kształt. Najpierw, w latach 30. ubiegłego wieku prace przerwała powódź, potem była wojna, w czasach powojennych władze miasta miały różny stosunek do tego pięknego kawałka zieleni w centrum dzielnicy, teraz wreszcie jest szansa, by roboty dokończyć.

Gdyby miał Pan w jednym zdaniu określić, jaka jest Praga Południe obecnie i jaka będzie za kilka lat...

Pragę Południe niewątpliwie można określić mieszkaniowo-rekreacyjną dzielnicą Warszawy. Poza Gocławiem Lotniskiem i okolicą Ronda Wiatraczna nie mamy tu bardzo wysokiej zabudowy, mamy za to łatwą komunikację ze ścisłym centrum miasta i relatywnie łatwy dostęp do rekreacyjnych terenów zielonych. Tych walorów nie można zatracić. Dzielnica musi więc rozwijać się harmonijnie, nadrobić zaległości cywilizacyjne (wciąż mamy jeszcze ledwo utwardzone drogi i tereny bez nowoczesnej kanalizacji), oferować możliwość odpoczynku po pracy, być atrakcyjna dla inwestorów mieszkaniowych.

Teraz zaczyna się ciekawy czas: modne stało się „zagospodarowywanie” starych substancji mieszkaniowych i industrialnych, rewitalizacja ich, nadawanie nowego, tym razem już mieszkaniowego charakteru, dawnym zaniedbanym fabryczkom, warsztatom.

Coraz więcej inwestorów szuka takich właśnie możliwości.

Rozmawiał: Tomasz Szymański

Tak Bóg umiłował...

dokończenie ze str. 1

Syna swego dał, aby każdy, kto w Niego wierzy nie zginął, ale miał życie wieczne. Jakże ważną sprawą naszego życia jest spotkać Pana, pokochać Go i zjednoczyć się z Nim. Pokochanie Go to nic innego jak nasza odpowiedź na Jego miłość, która jest bezmierna, na Jego miłosierdzie, które jest bez granic. Zjednoczenie z Nim to wspólne wędrowanie po drogach życia, z Nim, który jest Drogą, Prawdą i Życiem. Opowiada Ksiądz Rogowski znany alpinista, że kiedyś schodząc z gór spotkał pasterza ze stadem owiec. Zapytał go czy nie czuje się samotny. „Samotny? odpowiedział pasterz – popatrz na szczyty. Za



każdym z nich jest ukryta twarz Zbawiciela. Mówią, że wstąpił do nieba. Może i wstąpił, tak uczy święta Cerkiew. Ale też i został ze mną, tu w górach”. Zapewnił nas Jezus „Jestem z wami po wszystkie dni, aż do skończenia świata”. Niech to nasze umiłowanie Pana i zjednoczenie z Nim Zmartwychwstałym i obecnym pozwoli nam tworzyć z radością i nadzieją wielką rodzinę dzieci Bożych. W tym tworzeniu ma swoje miejsce Czcigodne Czasopismo „Mieszkaniec”, jego Redakcja, Współpracownicy i Czytelnicy. Przechodząc radość Zmartwychwstania weźmy wszyscy

Boże błogosławieństwo, niech ono nas umocni, ożywi naszą wiarę, w serca niech wejść nadzieję.
Ksiądz Krzysztof Jackowski
Proboszcz u Matki Bożej
Królowej Polskich Męczenników

KRONIKA POLICYJNA

VII Komendy Rejonowej

Groźnego pedofila mieszkającego na Gocławiu-Lotnisku zatrzymali policjanci. 31-letni mężczyzna, obserwowany od pewnego czasu zatrzymany został, gdy wychodził z pracy na Tarchominie.

Podczas przeszukania w jego mieszkaniu znaleziono blisko 9 tys. zdjęć z dziecięcą pornografią, 20 filmów, zabezpieczono twardego dysku komputera. Mężczyzna przyznał się, że zakazane pliki i zdjęcia gromadził od czterech lat.

Funkcjonariusze z Wesołej zostali zawiadomieni przez przypadkowego świadka, który zauważył, że na ulicy Niemcewicza trzech młodych mężczyzn bije czwartego. Było tuż po północy. Patrol podeszły na pomoc napadniętemu - mężczyzna wracał z pracy autobusem, po wyjściu z pojazdu został napadnięty przez wyrostków, którzy brutalnie go bijąc, odebrali torbę. Policjanci zatrzymali jednego ze sprawców napadu, 19-letniego Marcina B. Miał przy sobie zrabowaną torbę. Zatrzymanie pozostałych napastników nie będzie trudne.

Na Wale Miedzeszyńskim ciężko ranny został policjant z drogówki. Na własnie ruszający z pobocza radiowóz wpadł rozjeżdżony fiat uno, którego kierowca, 20-letni Marcin C. łamiąc wszelkie przepisy ruchu drogowego wyprzedzał... z prawej strony ko-

lumnę samochodów. Policjanta odwieziono do szpitala.

35-letni Mirosław J. poszukiwany listem gończym został zatrzymany przez dzielnicowych w ramach akcji „Poszukiwany”, podczas której policyjne siły używane są do ustalania miejsca pobytu osób, za którymi wystawiane są listy gończe. Tego samego dnia podczas legitymowania patrol zatrzymał 24-letniego Krzysztofa O. także ukrywającego się przed wymiarem sprawiedliwości.

Południowoprascy wywiadowcy trafnie wytypowali trzech młodych mężczyzn bez celu spacerujących wokół Ronda Wiatraczna jako potencjalnych dealerów narkotyków. U jednego z nich, 18-latkę z Siedlec po przeszukaniu w skarpetce znaleziono porcję marihuany. Zatrzymano także 25-letniego Przemysława Z., który podejrzanie zachowywał się kręcąc się po ulicy Witolińskiej. Ten mężczyzna z kolei narkotyk miał ukryty w paczce papierosów.

Inny patrol wezwany został na ul. Komorską, gdzie trzech dwudziestoparolatków na klatce

schodowej jednego z budynków paliło „skrety” z marihuany. Wszyscy zostali zatrzymani. (t)

i Straży Miejskiej

Wspólne działania warszawskich strażników i policjantów doprowadziły do zatrzymania mężczyzny, którzy mieli w samochodzie 15 torebek kokainy. W poniedziałek, 3 kwietnia około godziny 14.00 patrol policji przy ulicy Grenadierów, zauważył trzech podejrzanych mężczyzn, którzy nerwowo się rozglądali. Po kilku minutach dwóch z nich wsiadło do samochodu marki Ford, a trzeci do VW golfa. Do pomocy przy obserwacji wezwano załogi patrolu mieszanego, w skład których wchodzi strażnik miejski i policyjny wywiadowca. Samochody wraz z podejrzany zaczęły się oddalać. Dwa patrole mieszane zatrzymały forda do kontroli. Kierowca VW golfa zaparkował przy ulicy Żelaznej, wysiadł z samochodu i z odległości obserwował swoich kolegów z forda. Mężczyzna ten również został wylegitymowany. Podczas przeszukania forda w kurtce przewieszanej przez oparcie fotela, funkcjonariusze znaleźli 15 torebek foliowych z białym proszkiem. Po przebadaniu zawartości torebek, okazała się to być kokaina. Po późniejszym sprawdzeniu VW Golf okazał się „czysty”. Zatrzymani mężczyźni nie posiadali prawa jazdy ani dowodów rejestracyjnych. Podejrzani zostali przekazani na policję.

Zespół prasowy Straży Miejskiej

REKLAMA

MEBLE KUCHENNE
OFERUJEMY:
✓ Szeroki wybór frontów drzwiowych
✓ Dowolne kształty i wymiary szafek
✓ Pomagamy w doborze sprzętu AGD
✓ Zabudowa mebli (od 1000 zł. mb)
✓ Krótkie terminy realizacji
✓ Upusty przy zakupie mebli wraz ze sprzętem AGD
ul. Abrahama 1E tel. 671 13 31
pon.-pt. 11-19; sob. 10-14

RESTAURACJA
Sól i Pieprz
ul. Łukowska 17A
tel./fax: 612-15-78
www.solipieprz.com
ORGANIZUJEMY
PRZYJĘCIA OKOLICZNOŚCIOWE

TELEFONY KOMÓRKOWE
skup
sprzedaż
sim-locki
akcesoria
naprawy
„KRAS-PHONE”
ul. Zamieniecka 90 paw. 311,
Bazar Szembeka
czynne pn.-pt. 9.00-18.00,
sob. 9.00-14.00
tel. 333-23-11; 0501 51 66 60

INSTALACJE SANITARNE
hurt detal
✓ grzejniki ✓ rury i kształtki
✓ wkłady kominowe
✓ pompy ciepła
✓ kotły gazowe i olejowe
CENY PRODUCENTA
BAPLAST
ul. Br. Czecha 19
tel. 815-26-65, 0603-676-836
RATY!!! LUKAS

KSIĘGARNIA „Ściaga”
C.H. Szembeka, I piętro, paw. 140
NOWOŚĆ!!! – ALBUM „PRAGA PRAWA STRONA WARSZAWY”
♦ karnety wielkanocne
♦ zaproszenia i pamiątki
I Komunii Świętej
pon.-piąt. 10⁰⁰-19⁰⁰, sob. 9⁰⁰-16⁰⁰

KREDYTY
✓ NIE POBIERAMY ŻADNYCH OPŁAT!
✓ DECYZJA W 15 MINUT!
✓ SAMOTNI DO 7000 BEZ PORĘCZYCIELI
✓ MAŁŻEŃSTWA DO 44.000 BEZ PORĘCZENIA
✓ KREDYT DOBIERANY DLA ZADŁUŻONYCH (na spłatę innych kredytów zadłużen)
✓ DOCHÓD MINIMUM 450 ZŁ NETTO
BIURO FINANSOWE:
Warszawa, ul. Poligonowa 3, pok. 329
tel. 813-07-83, 0603-507-106

TUSZE TONERY
ORYGINAŁY
ZAMIENNIKI
REGENERACJA
JOKER tel. 810-92-30
GRENADIERÓW 9

ZAKŁAD OPTYCZNY
Jacek i Piotr Cembrowscy
ul. Igańska 26 tel. 424-71-06
ul. Puławska 238 tel. 843-62-63
poniedziałek-piątek 10.30-18.30
sobota 10.00-13.30
LEKARZ OKULISTA
PRZECIWSŁONECZNE kolekcja 2006!

«GOCŁAW»
Agencja Ubezpieczeniowa
V-Inspektoratu PZU S.A.
ul. Abrahama 18
www.pzugoclaw.com
UBEZPIECZENIA
- Komunikacyjne (PAKIETY)
- Majątkowe
- Firm
tel. 673-29-96

MATERIAŁY BUDOWLANE
MAGBUD-TRANS
Falenica ul. Patriotów 34
tel. 612-62-08, 0601-91-45-84
pon.-pt. 7-17, sob. 7-13
Cement • Wapno • Cegły
Gazobeton biały • Płyty gips-karton.
Atlas • Ceresit • Gipsy
Materiały sypek i izolacyjne (papa, styropian, wełna)
Rynny „GALECO” • Pret zbrojeniowy

OBUWIE SKÓRZANE
DAMSKIE I MĘSKIE
POLSKICH PRODUCENTÓW
W BARDZO ATRAKCYJNYCH CENACH
KOŃCÓWKI KOLEKCJI
(Rondo Wiatraczna) (róg Gddeckiej/Komorskiej)
UL. GROCHOWSKA 230 C.H. SZEMBEKA PAW. 53 D
czynny pon.-pt. 10-19, sob. 9-14 czynny pon.-pt. 9-18, sob. 9-15

ZAKŁAD POGRZEBOWY „GENITA” Kurwscy
Służymy pomocą przez całą dobę
Warszawa ul. Korkowa 167
tel.: 613-24-42
Całodobowo 0-602-398-417
Warszawa al. Komandosów 34
tel.: 612-86-32
Całodobowo 0-604-216-738

ZAKŁAD USŁUG POGRZEBOWYCH „GOJSCY”
rok założenia 1987
POGOTOWIE POGRZEBOWE 24h
tel. 870-68-95
kom. 0 601 305 779; 0 601 99 59 59
Pełen zakres usług w kraju i zagranicą
Kaplica - Grochów, Międzyzlesie
Siedziba firmy: Warszawa Grochów
ul. Grenadierów 34 tel./fax 810 94 80
nasza oferta w Internecie
www.gojscy.pl; e-mail: info@gojscy.pl

posiadamy certyfikat
Polskiej Izby Przedsiębiorców Branży Pogrzebowej

Marek Gójski
firmę prowadzi z żoną Hanną Gójską

Zakład Usług Pogrzebowych „TOTUS”
tel. 870-34-44
kom. 0501-208-621
PEŁEN ZAKRES USŁUG
Warszawa, ul. Grochowska 242
www.zup-totus.prv.pl
CAŁODOBOWO

Zakład Pogrzebowy „NIEBO”
ul. Grochowska 285
tel. 810-27-47 czynny całą dobę
Wawer, ul. Trakt Lubelski 157
tel. 615-31-23 czynny 8-17
♦ kompleksowa obsługa
♦ godne warunki ostatniej posługi

P.W. DOM POGRZEBOWY „ANIN”
Organizacja pogrzebów kompleksowo
* Filia: ul. Korkowa 167
tel. 812-43-51 (8.00-16.00)
* ul. Patriotów 349
tel. 613-08-95
CAŁODOBOWO

Święto Zmartwychwstania

Przeżywamy je co roku, a jednak tegoroczne, poprzedzone poruszającą rocznicą odejścia Ojca Świętego, jest inne. Mimo wszystko, mimo tego, co widzimy na co dzień, daję nadzieję. Nie zmarujemy tego daru...

Świąteczne przygotowania nie muszą być udręką dla wszystkich domowników i nieustannym powodem do kłótni czy pretensji, bo prawdziwą atmosferę Świąt zaczyna się budować na wiele dni przed Wielką Niedzielą.

Jesć przy stutym stole, uroczyste, z serdecznymi życzeniami dla siebie nawzajem możemy w dowolnym dniu roku, nie tylko na Wielkanoc. Nie o jedzenie tu chodzi, czy może – nie tylko o świąteczny stół.



Pewna zażywna jejmość, kupcowa z Szembeka powiedziała mi tak: „Pani, ja to się narobię, napiekę tych ciast, schabów, pasztetów, nagotuję tego barszczu z białą kielbasą, rąk nie czuję. Ale prawdziwie wiem, że nadchodzi Dzień Zmartwychwstania, dopiero jak w Wielką Sobotę już wszędzie mam czyściutko, świeconka stoi na stole, przykrytym bieluśkim obrusem, w domu pachnie świeżo pastowana podłoga. Wieczór, moi już pokła-

dają się spać, a ja sobie siedzę samiułka, patrzę na te pisanki śliczniuchne, na te kotki w palemce i myślę, że takie dobre to święto jest... Wspomnę sobie i moją Mamusię, co to już jej z nami nie ma, i Tatusia, i synka mojego średniego, co ledwie trzy dni miał jak go Pan Bóg wziął do siebie i tak mi szkoda tej Matki Boskiej, bo nie wiedziała jeszcze przecież, że syn jej wstanie z martwych, że śmierć to nie jest taka na zawsze, na amen... I tak siedzę długo w noc

i rozmyślam, że z tego wszystkiego ledwo zdążę oko zmrzyć przed rezurekcją!”

Warto znaleźć czas i na to prawdziwe święto, wewnętrzne. Na specjalne myśli, na słowa, których może by się na głos nikomu nie powiedziało, a które nosi się w sercu od lat, czasem jeszcze z dzieciństwa. Bo kiedy, jak nie teraz, w Wielkim Tygodniu i w Wielkanoc, skupić się nad ważnymi sprawami?

Rekolekcje wielkanocne nie zwalniają z tego obowiązku; przeciwnie. Są jednym z ważnych sposobów na poruszenie nas, na nowe pokazanie znanych spraw. Zapalają w nas światło, któremu nie pozwolimy zgasnąć...

Wtedy dopiero w pełni będą nas radować suto zastawione stoły, cukrowe baranki, barwne mazurki, pisanki, lukrowane baby, schaby i rumiane pasztety, chrzan, ćwikła, a także figlarne oko jaja w majonezie, z zieloną firanką szczypiorkowych rzes... Alleluja!

Pewna Wielkanoc w Sztokholmie



Trzy ostatnie litery alfabetu szwedzkiego – to nie „x”, „y”, „z”, ale takie, które trzeba opisać. Pierwsza z nich to „a” z kółeczkiem nad literą, która wymawia się jak długie „o”. Dwie następne znane są nam z niemieckiego: „a” i „o” z dwiema kropkami nad każdą z nich. W Szwecji działa sieć domów towarowych, której nazwa pisze się „Ahlen's”, ale ponieważ „A” zawiera owo kółeczko u góry, to całość wymawia się „Oolens”. Polacy w Szwecji mówią albo „Idę do Alensa”, albo też „Idę do Oolensa”. Ale był pewien Polak, który pracował w tej firmie, i który mówił zawsze: „Pracuję u Oolena” bez „s”. Dlaczego? Dlatego, że nazwa „Ahlen's” to po polsku drugi przypadek, jak po angielsku „McDonald's”, a więc, po polsku powinno się mówić poprawnie: „Idę do McDonalda”, a nie „do McDonalda”. Tak samo w odniesieniu do „Oolena”.

Tym Polakiem o tak precyzyjnej znajomości i polskiego, i szwedzkiego, był Wawrzyniec Węclewicz, którego z żoną Szwedką zaprosiliśmy kiedyś na Wielkanoc. Żona Wawrzynca miała na imię Birgitta, a kiedy ją zapytałem, czy jest to inne imię, niż Brygida, odpowiedziała: „Nie. Mielśmy w XIV wieku świętą, której oficjalne imię, to Sankta Birgitta av Sverige – Święta Birgitta Szwedzka. Ale Brygid – to też wersja poprawna”.

Birgitta powiedziała to płynną polszczyzną. Dlaczego? To historia niezwykła. Wawrzyniec Węclewicz urodził się w 1910 roku w rodzinie polskiej w Berlinie. Przed drugą wojną światową pracował w konsulacie polskim też w Berlinie. Jako polski patriota (ale obywatel Niemiec) został aresztowany przez hitlerowców już w 1938 roku i osadzony w oślawionym więzieniu Moabit. W 1939 roku odwiedził go w celi Reinhard Heydrich, szef Głównego Urzędu Bezpieczeństwa Rzeszy (RSHA), i zaproponował mu uwolnienie w zamian za współpracę. Węclewicz odmówił, za co, przetrzucany z obozu do obozu, poddawany często torturom, dotrwał do początku roku 1945. Przed samym zakończeniem wojny, Heinrich Himmler, szef całego systemu policyjnego Rzeszy, mając nadzieję na łagodniejsze potraktowanie swojej osoby przez Aliantów, zgodził się, za pośrednictwem szwedzkiego hrabiego Bernadotte'a, na zwolnienie i wyjazd do Szwecji pewnej liczby więźniów i więźniarek obozów. Wśród nich był Węclewicz. Tam, Birgitta, szwedzka pielęgniarka, opiekowała się nim i po jakimś czasie wyszła za niego za mąż.

Wiedząc, że pochodzę z warszawskiej Pragi, powiedziała mi, że wie „trochę” o Pradze i wspominała o kościele św. Floriana. Ja zapytałem, skąd akurat w niej Praga. Tu do rozmowy przyłączył się Węclewicz, który opowiedział następującą historię. Kiedy w obozie, z którego wyjechał do Szwecji, zelał reżim, poznał tam podoficera Waffen-SS, który pracował w administracji. Podoficer ten nie miał lewej ręki. Został ranny na froncie wschodnim. Dowiedziawszy się, że Węclewicz jest Polakiem (a rozmawiali po niemiecku, ponieważ Węclewicz mówił tym językiem jak Niemiec), stwierdził, że rękę mu odjęto w niemieckim szpitalu polowym „in Praga”. Węclewicz wyraził przypuszczenie, że mogło to nastąpić „in Praga” – w Pradze czeskiej. Tu Niemiec się oburzył: „Przecież wiem, co to jest Praga – powiedział – widziałem nawet film 'Prag – die goldene Stadt' ('Praga – złote miasto'). A mnie operowano in Praga”. Birgitta interesowała się najdrobniejszymi szczegółami z życia Wawrzynca, zapoznała się więc i z Pragą ze szwedzkiego przewodnika. I tam znalazła „Sankt Florian's kyrka” („kyrka” to kościół).

Rozmowa toczyła się przy jajkach faszerowanych, które moja Elżbieta robi fantastycznie. Choć bez szczypiorku. Stąd znam szwedzką nazwę tego warzywa – „grasslok” – „trawiasta cebula”. Z tym, że „grass” pisane jest z dwiema kropkami nad „a”, zaś „lok” z dwiema kropkami nad „o”. A czy szczypiorek, którego nie było, mógłby być kupiony „u Ahlena” przez „A” z kółeczkiem u góry – to tego doprawdy nie wiem.

Zygmunt Broniarek

Co tam panie na Pradze...

Be... be... be...!

– Co pan tak beczysz, panie Eustachy, jakby mieli pana za chwilę zarządcę?

Pan Kazimierz Główna wprost napatrzeć się nie mógł na swojego dobrego znajomego, Eustachego Głównę, normalnie zbieracza złomu, makulatury i wszelkiego baracha, a teraz poważnego kupca przedświątecznego. Eustachy na ogół nieco przykurzony i zwykle ciut zaprawiony, tym razem był domyty, ogolony, choć nadal lekko trącony. Ale, jak to mówią, przyzwyczajenie jest drugą naturą człowieka.

– Reklama, panie Kaziu, reklama, która jest dźwignią handlu. Co powiedziawszy pan Eustachy z dumą, szerokim jak Wisła na Saskiej Kępie gestem, ogarnął swój składany turystyczny stolik, z okazji świąt zamieniony na handlową ladę.

– No, cóż, panie Eustachy, zawsze panu mówiłem, że trzeba z postępem iść, a pan mi tutaj farmazony prawisz. Tak, to towarzysze w PRL wyobrażali sobie handel: „reklama dźwignią handlu”, „nasz klient, nasz pan” i takie tam głupoty. Jakby bazarów nie było i prywatnej inicjatywy, to i świąt by ludzie nie mieli. Taka prawda. Krótko mówiąc panie Eustachy z tą swoją reklamą, co to jest „dźwignią handlu” tkwisz pan w okresie służnie minionem. Teraz jest marketing i pan becząc tu niczym baran, nawet nie wiesz, że taki marketing uprawiasz. Zwracasz pan uwagę klientów, żeby akurat u pana kupili baranka, a nie u kolegi, albo u koleżanki.

– O w morde, panie Kazimierzu kochany, ja wiedziałem, że pan jesteście najbardziej czytany na całym Szembeku, ale żeby do tego stopnia.

– I pan możesz być panie Eustachy, czytać każdy może. Jeszcze... No to pokaż pan, czym pan ludzi bajerujesz, tym razem.

– Asortyment jest, że tak powiem, kalendarzowy: baranki z cukru – po dwa, cztery i sześć złocisty, jajeczko, kurczaczek, bazie – na lekkie rodzenie i na gardła bolenie, brańc wybierać, nie żałować, jutro może zabrakować.

– Bazie toś pan sam uciął w Olszynie, co nie. – Ciszej, bo jeszcze te czarne usłyszysz.



– Strażnicy? ... A ta kurka, to chyba tegoroczna nowość?
 – Ładna rzecz, co nie? Z wydumaszki.
 – I owszem, pióra prawdziwe, oko, jak żywe. Tylko mała, jak japońska.
 – Ja tam nie wiem panie Kazimierzu, jakie japońskie są, ale przecież ta jest ku ozdobie.
 – No, nie powiem – towarek masz pan i owszem, panie Eustachy, pierwsza klasa. A jak to idzie.
 – Pomalutku. Co dzień, to lepiej. W każdym razie, kasy już mi trochę zostaje. Nawet portki nowe sobie kupilem, bo tamte to już ze mnie spadały.
 – Nowe z sekend hendu?
 – Że co proszę?
 – No, z lumpeksu?
 – No, a skąd? A propos – panie Kaziu, jajeczka. Nie odmówi pan swojakowi po maluchu pod te nowe spodenki. O, tu pani nas kupców obsługuje w zakresie, co się rozchodzi o lyknienie i przekąszenie. Też kobita na święta chce zarobić.
 – Chętnie panie Eustachy, ale wiesz pan dobrze, że skończyłem z tem sportem. Poza tym zaszyty jestem i niech tak zostanie. Ale ogólnie – to na zdrowie. I Wesołych Świąt.

Szaser

REKLAMA

Zakład Usług Tapicerskich i Stolarskich
 d. „Redom” ul. Woleczyńskich 76, tel./fax 617-23-33
WYKONUJE:
 ✓ renowację wszystkich mebli tapicerowanych, nowoczesnych i stylowych
 ✓ nowe meble na wymiar, wersalki, tapczany, fotele, narożniki itd.
 wg. wzoru zakładu lub ew. klienta
 ✓ szycie kurtyn, kotar, zasłon, firan łącznie z montażem karniszy
 ✓ zabudowy z płyt meblowych i meble uzupełniające
 ✓ posiadamy wybór tkanin i transport
ZAPRASZAMY: w godz. 7.00-18.00, sob. 9.00-14.00

POZNAJ UROKI KRYNICY-ZDROJU
Sanatorium Uzdrowiskowe „Zgodna”
 zyczy
zdrowych i radosnych Świąt Wielkanocnych oraz pogodnego wypoczynku w milej, rodzinnej atmosferze
 Oferujemy: noclegi w pokojach z łazienkami, znakomite wyżywienie, bogaty program kulturalny oraz szeroką gamę zabiegów balneologicznych. W pobliżu lodowisko, pijalnia wód i inne atrakcje!!!
www.krynica.com.pl/zgodna/
 Rezerwacje: tel. (018) 471-20-76, 471-56-35



UBEZPIECZENIA
 ♦ auta – AC, NW i najniższe OC
 ♦ domy, mieszkania, emerytalne IKE
 ♦ na życie, „pod kredyt”
 ♦ zdrowotne
FIRMY KOMPLEKSOWO
 Biuro: ul. Chrzanowskiego 13
 tel./fax 813-76-39, 0602-787-017
0601-097-814

GRIFIN ASO Mazda, KIA, KIA, KIA
AUTO specjalizacja SAAB i inne marki
 ■ Blacharstwo, lakiernictwo
 ■ Serwis ■ Sprzedaż
ul. Gościńiec 57
Warszawa-Wesoła
tel. 022 773-30-06
 pon.-pt. 8⁰⁰-17⁰⁰, sob. 8⁰⁰-14⁰⁰

REKLAMA

MIESZKANIEC
 CZASOPISMO
 SPOŁECZNO-SAMORZĄDOWE
 Redaguje: zespół dziennikarzy przy współudziale mieszkańców.
 Redaktor naczelny: Wiesław Nowosielski
 Zdjęcia: Leszek Pogorzelski
 Redakcja: ul. Grenadierów 10
 04-062 Warszawa
 tel./fax 022 813-43-83
 e-mail: redakcja@mieszkaniec.pl
 Internet: www.mieszkaniec.pl
 Wydawca: P.W.U. „Varia”
 ul. Grenadierów 10, 04-062 Warszawa
 tel. 022 810-64-12
 Oczekujemy na Państwa od poniedziałku do piątku w godz. 9.00-17.00.
 Materiałów nie zamówionych nie zwracamy.
 Za treść ogłoszeń, listów do redakcji i art. sponsorowanych (AS) redakcja nie odpowiada.
 Przygot. druk.: MAWA Press 870-71-35
 Druk: „ODDI” tel./fax (0-48) 613-31-88

SKLEP MEBLOWY
START
 ul. Modlińska 190 (budynek STENDA) tel. 510-36-66
JUŻ W NOWEJ SIEDZIBIE
 ♦ meble pokojowe z najlepszych fabryk
 ♦ regały – na zamówienie – dowolny kolor i układ segmentów
 ♦ zestawy wypoczynkowe, kanapy, sofy
 ♦ meble pojedyncze – stoły, stoliki, szafki, biurka itp.
SPECJALNE ZNIŻKI DLA CZYTELNIKÓW „MIESZKAŃCA”

Licencjonowany Zakład Produkcyjny
PRODUCENT OKIEN PCV I ROLET
 Biuro Handlowe: Warszawa, ul. Zamieniecka 76, tel./fax. 879-89-54
Miej fantazję - łap okazję!
RABAT WIOSENNY 35%
OKNA PCV

REHAU
 Okna Design

➔ Żaluzje
 ➔ Roletki materiałowe
 ➔ Moskitiery
 ➔ Verticale
RABAT 45%
MONTAŻ GRATIS
 tel./fax 879-89-54



SUPERWITRYNA 2005



Trzeba mieć pomysł na prowadzenie działalności gospodarczej, zadbać o wygląd zewnętrzny i wewnętrzny placówki, cały czas być atrakcyjnym dla klientów i przede wszystkim – zdobyć ich zaufanie.

Wtedy ma się szansę na sukces w biznesie i można zostać dostrzeżonym przez najsurowszych, najszerszych, ale i najsympatyczniejszych jurorów – przez klientów. To właśnie klienci południowopragskich sklepów i punktów usługowych, będący jednocześnie Czytelnikami „Mieszkańca” wybrali laureatów tegorocznej edycji konkursu „Superwitryna 2005”.

Konkurs „Superwitryna” organizowany jest od 1993 roku przez Zarząd Dzielnicy Praga Południe, Zarząd „Społem” WSS Praga Południe i naszą redakcję. W tym roku Czytelnicy wskazali do wyróżnień 47 placówek. 12 z nich uzyskało nominację.

O zwycięstwie zdecydowało 996 przesłanych do redakcji głosów. Przyznane zostały trzy pierwsze, równorzędne nagrody.

6 kwietnia w siedzibie burmistrza Pragi Południe Mateusza Mroza zwycięskim placówkom zostały uroczysto wręczone dyplomy i puchary.

Z rąk burmistrza nagrodę przyjął Maria Rusiniak, kierowniczka sklepu nr 3 LUX Mini „Społem” WSS z ul. Paryskiej 11/15.

Prezesowi „Społem” WSS Praga Południe, Bogusławowi Różyckiemu przypadł zaszczyt wręczenia pucharu trzeciemu z laureatów, Aptecę „Aralia” z ul. Fieldorfa 40. Nagrodę odebrała Anna Rostek, właścicielka apteki i Anna Czarnocka, kierowniczka apteki.

Redaktor Naczelny „Mieszkańca”, Wiesław Nowosielski nagroził zespół SKOK-u Stefczyka z ul. Grochowskiej 136 reprezentowany przez kierownika Regionu Mazowieckiego, Iwonę Krupę i kierownika Oddziału Grochowskiego Mariusza Rowickiego.

Jeszcze raz serdecznie gratulujemy wyróżnionym placówkom!

rosa

ul. Paryska 11/15

Sklep nr 3 LUX Mini „Społem” WSS

Jeszcze niedawno był to typowy sklep spożywczy, taki „najbliższy domu”. We wrześniu br. sprawny, kompleksowy remont dodał mu nowych barw: zmodernizowano wszystko – wystrój wnętrza, witryny, lady sklepowe, półki, na których eksponuje się towar.

– Na pewno jest przytulniej, na pewno klientom przyjemniej robi się zakupy – mówi pani Maria Rusiniak, kierowniczka sklepu, pracująca tu już od dziewięciu lat.

Jesteśmy w samym centrum Saskiej Kępy. Specyficzna klientela, inteligentna, dostojna, starsza wiekiem, stateczna. Znani aktorzy, telewizyjni dziennikarze, od niedawna w sąsiedztwie mieszka także Jan Rokita, który często robi tu zakupy. Sprawunki są celebrowane, okraszane dłuższymi rozmowami, do personelu sklepu mówi się: pani Mario, opowiada się o zdrowiu, kłopotach domowych, informuje o pękniętych rurach i problemach z administracją.

Przychodzi jak do przyjaciół. Często – jedynych przyjaciół...

– Jesteśmy niewątpliwie elementem tego pejzażu – mówi kierowniczka. – Zmodernizowany sklep szybko zyskał uznanie okolicznych mieszkańców. Zauważamy, że chętniej przychodzą i więcej wkładają do koszyków. Może i są konserwatywni w swo-



ich wyborach, ale potrafimy też im podpowiedzieć, co nowego i wartego zainteresowania pokazało się na rynku. Biorą „na spróbowanie”. Jak się przekonają – przychodzą po większy zakup.

Jak w każdym spółemowskim sklepie LUX można tu kupić artykuły spożywcze, warzywa, owoce, alkohol, słodycze, prasę, można płacić kartami kredytowymi, honorowane i wydawane są karty stałego klienta. Lokal jest klimatyzowany.

Sklep „Społem” WSS Praga Południe przy ul. Paryskiej 11/15 czynny jest od poniedziałku do piątku od godziny 6.00 do 20.00, a w soboty do godziny 15.00. (t)



Laureaci i organizatorzy SUPERWITRYNY 2005

Od lewej: Mariusz Rowicki i Iwona Krupa (SKOK Stefczyka), Wiesław Nowosielski (Redaktor Naczelny „Mieszkańca”), Maria Rusiniak (LUX Mini „Społem” WSS), Mateusz Mroz (Burmistrz Pragi Południe), Anna Czarnocka (Apteka „Aralia”), Bogusław Różycki (Prezes „Społem” WSS Praga Południe) i Anna Rostek (Apteka „Aralia”).

ul. Fieldorfa 40

Apteka „Aralia”

„Aralię” wyróżniają spośród innych aptek dwa czynniki. Pierwszy to niskie ceny. Znaczną część leków można tu kupić naprawdę najtaniej, a dodatkowo wiele jest okresowych promocji i upustów na różne produkty.

Właśnie atrakcyjne ceny sprawiają, że w ciągu półtorarocznej działalności apteka zdołała już zdobyć stałych klientów. Dogodne położenie, tuż przy skrzyżowaniu ulic Fieldorfa i Ostrobramskiej, gdzie przebiega wiele linii autobusowych sprawia, że przyjeżdżają tu klienci z innych dzielnic, a dzięki parkingowi przed apteką chętnie kupują tu leki również zmotoryzowani mieszkańcy stolicy.

Drugim atutem „Aralii” jest personel. Miła, świetnie przeszkolona obsługa zawsze służy informacją i pomocą klientom. – Apteka nie jest wyłącznie miejscem, w którym można kupić leki – mówi kierownik Anna Czarnocka. – Wielu pacjentów oczekuje również porady. Dlatego dobór personelu jest dla nas sprawą nadrzędną. Panie udzielają fachowej informacji o każdym leku oraz na życzenie klientów proponują tańsze leki zastępcze.

Apteka należy do sieci aptek o nazwie Aralia, które znajdują się na terenie Warszawy i okolic. Zdarza się, że dzięki tej współpracy leki,



których akurat nie ma w hurtowniach, sprowadzane są z innej apteki należącej do sieci. W „Aralii” można też zamówić leki zarówno osobiście, jak i telefonicznie. Jeżeli tylko są aktualnie w hurtowni, to w aptecce mogą być nawet tego samego dnia. Przygotowywane są także leki recepturowe oraz realizowane są wnioski na pieluchomajtki. Klienci apteki mogą skorzystań na miejscu z bezpłatnego pomiaru ciśnienia, a po dokonaniu zakupów poczęstować się kawą.

Apteka „Aralia” ul. Fieldorfa 40, tel./fax 870-59-39. Otwarte od poniedziałku do piątku w godz. od 8.00 do 20.00, a w soboty w godz. 9.00–15.00. pak

ul. Grochowska 136

SKOK STEFCZYKA

Sieć oddziałów „SKOK” Stefczyka rozwija się tym szybciej, im więcej klientów docenia tę niezwykle ofertę. Na ul. Grochowskiej 136 działa od roku, a już ma grono zadowolonych, stałych klientów.

„SKOK” Stefczyka nie oznacza tego, o czym myślicie – to skrót od słów Spółdzielcza Kasa Oszczędnościowo – Kredytowa, którą pan Stefczyk założył na długo przed wojną. Dynamiczny rozwój i świetna oferta SKOKu Stefczyka zyskały uznanie także na arenie międzynarodowej! Firma angażuje się w poważne działania charytatywne, szczególną opieką otaczając dzieci, zwłaszcza samotne i chore oraz polską kulturę. Bo trzeba się dzielić z tymi, którzy mają mniej.

Na Grochowskiej, w przestronnym, wygodnym wnętrzu, czeka na Państwa młody, ale bardzo kompetentny zespół. Edyta, Asia, Marcin i kierujący oddziałem Mariusz są świetnie zorientowani w ofercie i potrafią doradzić rozwiązanie najkorzystniejsze dla klienta. A jest w czym wybierać!

Jeśli Twój dochód wynosi minimum 350 zł (tak! to nie pomyłka! tylko TRZYSTA PIĘĆ-



DZIESIĄT!) przyjdź z dowodem osobistym i szukaj ratunku dla dziurawej kieszeni! Gwiazdkowe prezenty, awaria domowa, drogie leki – świąteczna pożyczka ekspresowa rozwiąże te problemy już w godzinę od złożenia wniosku! Spłatę możesz rozpocząć po trzech miesiącach. Koszt dodatkowy, jakim jest przystąpienie do kasy to wpisowe 34 zł, a także wykupienie udziału i wkładu za 51 zł, które otrzymujesz z powrotem po rezygnacji z członkostwa.

I jeszcze jedno – gdy zachęcisz kogoś ze znajomych, otrzymujesz w prezencie bon na zakupy wart 50 zł! Prawda, że warto?!

Oddział czynny w godz. 10–18, w soboty 10–15. ego



To twój słuch, to twój wybór

Pierwsze oznaki

Utrata słuchu może być wrodzona, ale może też być skutkiem wypadku, czy zostać spowodowana nagłym bardzo głośnym dźwiękiem. Jednak w większości przypadków jest to proces powolny, którego osoba dotknięta niedosłuchem długo nie zauważa. O wiele szybciej natomiast spostrzegą go przyjaciele i rodzina. Widzą, że nie zawsze odpowiadasz na ich pytania, stałeś się bardziej zamknięty, a telewizor często gra zbyt głośno. A później dzieje się tak: pewnego dnia odkrywasz, że twoi bliscy stoją za tobą wołając cię po imieniu, a ty tego nawet nie zauważasz. To całkiem spora niespodzianka. Jakakolwiek jest przyczyna twojej utraty słuchu, nie musisz się na nią godzić. Rozwiązanie problemu jest bliżej niż myślisz.

Nie jesteś sam

Czy wiesz, że około 500 milionów ludzi na całym świecie ma ubytek słuchu? To jedno z najbardziej powszechnych schorzeń i jedno z najbardziej niezrozumianych. Wielu ludzi uważa, że aparaty słuchowe są duże, uciążliwe i niezbyt przydatne. Ale oferowane dzisiaj modele są małe, w pełni zautomatyzowane (co oznacza, że jeśli nie chcesz, wcale nie musisz marnować czasu na kontrolowanie ich głośności), dyskretne i bardzo skuteczne. Klub ludzi o „słuchu niekoniecznie idealnym” skupia rzeszę członków i większość z nich jest zadowolona z tego, że zdecydowała się na aparat. Gdy już pogodzą się z myślą i przyzwyczają do jego noszenia, często zastanawiają się nad tym, jak dawali sobie radę przedtem i dlaczego nie zrobili tego wcześniej.

Dlaczego słuch słabnie?

Istnieje wiele przyczyn, z powodu których słuch słabnie, np. długotrwałe narażenie na hałas czy różne choroby. Jednak główną przyczyną jest naturalny proces starzenia. Utrata słuchu często postępuje powoli, latami, aż w końcu trzeba coś z tym zrobić. Gdy zauważysz, że powtarzasz: „Słyszę dobrze, po prostu nie rozumiem, co do mnie mówisz!”, to może być pierwsze ostrzeżenie. Zaczyna się to zdarzać coraz częściej – szczególnie, gdy jesteś w grupie lub w głośnym otoczeniu, jak restauracja czy samochód. Dopiero, gdy przyjaciele i bliscy sugerują, że być może masz problem, sam zaczniesz zwracać na to uwagę.

czyną jest naturalny proces starzenia. Utrata słuchu często postępuje powoli, latami, aż w końcu trzeba coś z tym zrobić. Gdy zauważysz, że powtarzasz: „Słyszę dobrze, po prostu nie rozumiem, co do mnie mówisz!”, to może być pierwsze ostrzeżenie. Zaczyna się to zdarzać coraz częściej – szczególnie, gdy jesteś w grupie lub w głośnym otoczeniu, jak restauracja czy samochód. Dopiero, gdy przyjaciele i bliscy sugerują, że być może masz problem, sam zaczniesz zwracać na to uwagę.

Akceptacja to dobry początek

Im szybciej zaakceptujesz swoją utratę słuchu, tym szybciej znajdziesz na nią lekarstwo. Dzisiejsze aparaty słuchowe są bardzo zaawansowane i mogą przywrócić ci kontakt z otoczeniem. Zwłaszcza cyfrowe rozwiązania zapewniają delikatne przejście do świata wspomaganego słyszenia, w którym poczujesz się wygodnie i bezpiecznie, i w którym porozumiewanie się z innymi przestanie być ciężarem.

Ostatni krok

Gdy już pogodzisz się z sytuacją i podejmiesz decyzję, znalezienie pomocy nie powinno być trudne. Specjalista audioprotekt w swoim gabinecie zbada słuch i razem z tobą znajdzie rozwiązanie, które będzie najlepiej odpowiadało twoim potrzebom.

Objawy utraty słuchu

Jeżeli ty lub ktoś z twoich bliskich odzuwacie jeden lub więcej z podanych po-



nizej problemów to czas, aby pomyśleć o badaniu słuchu:

- Ludzie wydają się bełkotać.
- Musisz wytyczać słuch, gdy ktoś cicho mówi lub szepcze.
- Masz trudności z usłyszeniem, gdy ktoś woła do ciebie z innego pokoju lub stojąc z tyłu.
- Musisz uważnie patrzeć na usta osoby mówiącej, aby nadażyć za rozmową.
- Prowadzenie rozmowy w hałaśliwym otoczeniu (np. w samochodzie lub restauracji) sprawia ci trudności.
- Musisz głośniej nastawiać telewizor lub radio.
- Trudno ci rozmawiać przez telefon.
- Masz trudności ze słyszeniem w teatrze, kinie, kościele lub podobnych miejscach.
- Ograniczasz swoje życie towarzyskie, bo masz trudności ze słyszeniem i komunikowaniem się.
- Rodzina, przyjaciele i znajomi wspominają, że często muszą powtarzać to, co do ciebie mówią.

AS 2006

HA-med FIRMA HA.MED ZAPRASZA W KWIETNIU NA BEZPŁATNE BADANIE SŁUCHU I DOBÓR APARATÓW SŁUCHOWYCH – UL. OSTROŁĘCKA 4 GAB. 16 (W BUDYNKU PRZYCHODNI); PON., WT 10-14, ŚR., CZW. 15.30-19.30., TEL. 022 498-74-80

Cellulit – bądź piękna i zdrowa od zaraz!!!

Wiele Pań oddałoby wiele, aby jak najszybciej pozbyć się tego krępującego problemu. Dlatego, aby wyniki pracy były widoczne już tego lata należy właśnie teraz „pomarańczowej skórcie” wypowiedzieć wojnę. Aby lepiej zrozumieć problem skupmy się najpierw na genetyce fizjologicznej.

W dużym uproszczeniu, cellulit jest przypadłością typową kobietą polegającą na nierównomiernym rozmieszczeniu tkanki tłuszczowej, wody i produktów przemiany materii. W ten sposób powstaje obrzęk, zakłócający funkcjonowanie sąsiednich tkanek łącznych w tym cyrkulacji krwi i limfy. Skóra staje się nierówna i gąbczasta. Na „pomarańczową skórę” szczególnie narażone są uda, pośladki i brzuch.



Cellulit pojawia się najczęściej przy dużych wahanach hormonalnych. I tych zmian niestety nie da się uniknąć, ale nasz zdrowy tryb życia może te procesy co najmniej zwolnić. Czynniki cellulito - tworzącymi są nie tylko bezruch, ale również stres, nadmierne spożycie węglowodanów, soli oraz żywności wysoko przetworzonej, zawierającej konserwanty i syntetyczne barwniki. Są to toksyny, które odkładają się w naszym organizmie.

Salon Medical Studio przy ul. Obarowskiej 21 w Warszawie stworzył specjalny program do walki z cellulitem. Przychodząc do naszego gabinetu możesz być pewna fachowej opieki opartej na wieloletnim doświadczeniu. W programie walki z cellulitem proponujemy:

- Dokładną ocenę zdrowia pacjenta – irydologia
- Ustalenie diety wg zasad medycyny chińskiej
- Zabiegi oczyszczające organizm z toksyn BODY DETOX
- Zabiegi na ciało: masaże odchudzające, ziołowa sauna, agyptos, lakshmi
- Drenaż limfatyczny
- Zabiegi odchudzające: elektrostymulacja – usuwanie cellulitu

Kompleksowe podejście do pacjentów naszego gabinetu gwarantuje zadowolenie i ogromną skuteczność w walce z „pomarańczową skórą”. Zapraszamy Cię serdecznie! Bądź piękna tego lata! AS 2006

MEDICAL STUDIO
ul. Obarowska 21 tel. 022 610 29 10
www.medicalstudio.com.pl

REKLAMA

IWA-DENT STOMATOLOGIA
ul. Komorska 42, Warszawa-Grochów
Tel. 879-87-61
Zapraszamy na leczenie dorosłych, młodzież, dzieci.

Stomatologia zachowawcza
♦ wybielanie zębów
♦ profilaktyka próchnicy dzieci

Protetyka
♦ mosty i korony porcelanowe
♦ protezy akrylowe i szkieletowe
♦ protezy elastyczne

Ortodoncja
♦ aparaty stałe i ruchome

Chirurgia Stomatologiczna
♦ usunięcie torbieli (resekcje)
♦ ekstrakcje: „ósemek”, zębów zatrzymanych
♦ chemisekcje
♦ IMPLANTY

Znieczulenia miejscowe • Nowoczesny sprzęt i materiały • Indywidualny dobór postępowania leczniczego
Możliwość płatności KARTAMI KREDYTOWYMI

PORADY I PRZEGLĄD Czynne codziennie – 9⁰⁰-21⁰⁰ sobota – 9⁰⁰-15⁰⁰

MASAŻYSTA
✓ Własne łóżko
✓ Dojazd do klienta
✓ Tanio!
tel. 0604-969-757

REKLAMA

Naka
ul. Namysłowska 8,
03-455 Warszawa tel./fax 619-88-08,
tel. 619-27-59, 818-83-81
www.naka.waw.pl e-mail: kontakt@naka.waw.pl

BASEN DLA KAŻDEGO

Proponuje: • naukę pływania dla dzieci, młodzieży, dorosłych
• pływanie rekreacyjne • wynajem basenu • pływanie dla przedszkoli, szkół i uczelni • saunę i siłownię
Ponadto: • ćwiczenia w wodzie zapobiegające osteoporozie
• aerobik w wodzie • nauka pływania dla seniorów
Na miejscu: • bar, sklep pływacki i pletwonurkowy • bezpłatny parking

Posiadamy własną ochronę.

PORADNIA OKULISTYCZNA
w cztery oczy

■ Jaskra, retinopatia cukrzycowa i zespół suchego oka
■ Angiografia fluoresceinowa
■ Fotografia przedniego odcinka i dna oka
■ Dobór okularów, soczewek kontaktowych i pomocy optycznych
■ Pomiar ciśnienia śródgałkowego, komputerowe badanie wzroku
■ Komputerowe badanie pola widzenia, drobne zabiegi okulistyczne

■ **Zapisy bez skierowań ■ krótkie terminy!**

PUNKT OPTYCZNY

■ Szeroki wybór opraw i szkieł okularowych
■ Soczewki kontaktowe
■ Realizacja recept i drobne naprawy na miejscu
■ Akcesoria i galanteria optyczna

OPTIMED® Niepubliczny Zakład Opieki Zdrowotnej
ul. Kordeckiego 49 (wejście od ul. Serockiej)
tel. 022 612-49-14; 022 424-31-94
www.optimed.waw.pl

— Z tym ogłoszeniem 10% ZNIŻKI NA OKULARY —

CERDENT
Gabinet Stomatologiczno – Lekarski
Warszawa,
ul. Grenadierów 21
tel. 813-22-38
od poniedziałku do piątku w godz. 10.00-20.00

- ♦ Stomatolog od poniedziałku do piątku 10.00 - 19.00
- ♦ Ginekolog wtorek, czwartek, piątek 16.00-19.00
- ♦ USG prenatalne 3D 4D wtorek, środa, czwartek 16.00-18.00
- ♦ Urolog wtorek 16.00-19.00

Apteka „WILGA”
ul. Rechniewskiego 6
uczestnicząca w programie „TANIE LEKI” oferuje:

- ♦ pełny asortyment leków
- ♦ leki gotowe, recepturowe, homeopatyczne
- ♦ insuliny, paski diagnostyczne
- ♦ wszystkie typy glukometrów
- ♦ sprzęt rehabilitacyjny
- ♦ leki wysokospecjalistyczne
- ♦ ciśnieniomierze
- ♦ kosmetyki (codziennie rabat: Vichy – 15%, La Roche Posay – 10%)
- ♦ realizację wniosków na pieluchomajtki
- ♦ dietę Cambridge

Stałe rabaty do 17%! Okresowe bonifikaty specjalne!
Karty rabatowe dla stałych pacjentów oraz liczne konkursy!

Spotkania z dermatokonsultantami oraz stały kontakt z konsultantem diety Cambridge!

Zapraszamy!
pon.-pt. 8⁰⁰-20⁰⁰, sobota 9⁰⁰-15⁰⁰, niedziela 9⁰⁰-14⁰⁰
Telefoniczna rezerwacja leków: 022 613-66-99; 740-50-28

NZOZ LECZNICA FUNDACJI ZDROWIE
ul. Niekańska 4/24,
03-924 Warszawa
tel. 672-78-39; 672-71-39

- lekarze specjaliści dla dzieci i dorosłych
- poradnia szczepień – pełen zakres
- badania EKG, Echo serca, USG, przepływy
- badania słuchu
- EEG Biofeedback
- stomatologia – NFZ
- rehabilitacja – NFZ, masaże lecznicze
- usługi pielęgniarskie i opiekuńcze w domu pacjenta

Sprzedaj sprzęt rehabilitacyjny – refundacja NFZ
tel. 497-75-55

Zapraszamy od poniedziałku do piątku w godz. od 7.30 do 21.00, w soboty od 9.00 do 14.00.

OSTATNIM SIĘ POLEPSZYŁO!

Od kilku lat mieszkańcy Osiedla Zielona w Dzielnicy Wesoła m.st. Warszawy z zazdrością spoglądali na mieszkańców pozostałych osiedli, którzy mieli zdecydowanie bardziej komfortowy dostęp do służby zdrowia.

Dzięki uporowi burmistrza i posła RP razem z Jacka Wojciechowicza najpierw jednak polepszyło się mieszkańcom najliczniejszego obecnie Osiedla Stara Miłosna. Przypomnę, że najpierw przychodnię wyprowadzono z zagrzybionego budynku przy Trakcie Brzeskim, a potem

Wesoła rozpoczęły starania o pozyskanie środków na zakup lokalu z przeznaczeniem na nową przychodnię. 22 grudnia 2005 roku Urząd m.st. Warszawy Biuro Gospodarki Nieruchomościami oraz firma „DOLMAN” Sp. z o.o. podpisały Akt Notarialny i dokonano zakupu dwóch lokali użytkowych o pow. 106,2 m² i 217,7 m².

Już w październiku ubiegłego roku przystąpiono do prac adaptacyjnych. Dzięki zaangażowaniu Biura Polityki Zdrowotnej Urzędu m.st. Warszawy, Zarządu Dzielnicy Wesoła i Samodzielnego Zespołu Publicznych Zakładów Lecznictwa Otwartego Wesoła powstała nowoczesna, spełniająca wszelkie standardy, bardzo dobrze wyposażona przychodnia o łącznej powierzchni ponad



z baru przy ul. Jeździeckiej, by uzyskać doskonałe warunki w kompleksie „Pogodna”. 30 marca 2006 roku Osiedle Zielona wreszcie doczekało się otwarcia przychodni u siebie, która zastąpiła dotychczasową „zagrożoną przez Sanepid” - zamknięciem! Nowa siedziba mieści się przy Warszawskiej 55. Oczywiście w otwarciu tej ważnej placówki wziął udział zarząd dzielnicy, grono radnych dzielnicy z przewodniczącym Marcinem Jędrzejewskim (na zdjęciu). Trochę historii: stara przychodnia zlokalizowana była w adaptowanych pomieszczeniach mieszkalnych o powierzchni zaledwie 130 m² i od wielu lat pomimo ciągłych remontów oraz rozbudowy nie spełniała w pełni wymogów sanitarnych i nie zaspakajala rosnących potrzeb mieszkańców, dlatego też w drugiej połowie 2004 roku władze dzielnicy

320 m². W Przychodni Rejonowej Nr 2 w Osiedlu Zielona znajdują się poradnie podstawowej opieki medycznej: poradnia dla osób dorosłych, poradnia dla dzieci, gabinet stomatologiczny oraz punkt pobrania materiału do badań diagnostycznych i gabinet pielęgniarki środowiskowo-rodzinnej. Podczas uroczystego otwarcia Przychodni Rejonowej Nr 2 w Osiedlu Zielona przecięcia wstęgi dokonali: Aurelia Ostrowska dyrektor Biura Polityki Zdrowotnej Urzędu m.st. Warszawy, Jacek Wojciechowicz burmistrz Dzielnicy Wesoła oraz Dariusz Małecki dyrektor Samodzielnego Zespołu Publicznych Zakładów Lecznictwa Otwartego Wesoła. Podajemy telefon nowej placówki: centrala: rejestracja ogólna: 022 489 72 70, rejestracja dzieci: 022 489 72 71.

Krzysztof Maciąg

ŻYLAKI – problem estetyczny czy zdrowotny?

„Ciężkie nogi” w godzinach wieczornych są codziennym problemem zdrowotnym wielu milionów Polaków. Najczęstszą przyczyną takich dolegliwości są choroby żył kończyn dolnych.

Obecnie na żylaki cierpi co piąty Polak. Wzrost zachorowań na choroby żył wiąże się z warunkami życia, jakie niesie współczesna cywilizacja. Choroba ta staje się problemem społecznym, gdyż dotyczy znacznej liczby osób czynnych zawodowo. Niestety w obecnym systemie leczenia brak jest poradni zajmujących się chorobami żył czyli flebologią.

Żylaki kończyn dolnych to początkowo zazwyczaj problem głównie estetyczny. W miarę rozwoju choroba ta przeradza się w poważny problem zdrowotny. W początkowym okresie żylaki nie powodują poważnych dolegliwości zdrowotnych. Pojawiają się drobne rozszerzenia żył, czyli tzw. „pajączki”, kurcze mięśni łydek i niewielkie obrzęki pojawiające się wokół kostek po męczącym dniu są z reguły lekceważone przez chorych. Wraz z rozwojem tej choroby dochodzi do wystąpienia przewlekłej niewydolności żylniej czyli zespołu objawów pojawiających się w następstwie utrudnionego odpływu krwi żyłami kończyn dolnych. Pod skórą pojawiają się postronkowate, guzowate, sine żyły. Skóra na łydkach staje się twarda i zmienia swoje zabarwienie na sino-brązowe, a w ostateczności pojawiają się bolesne i rozległe owrzodzenia, bardzo trudne do wyleczenia.

Leczenie zachowawcze żylaków i przewlekłej niewydolności żylniej nie doprowadza do zniknięcia zmian żylakowych, nie zlikwiduje także powstałych już przebarwień skóry, może natomiast zapobiegać powiększaniu się żylaków i występowaniu powikłań oraz zmniejszać dolegliwości związane z tą chorobą. Leczenie zachowawcze polega na stosowaniu: kompresjoterapii czyli wyrobów uciskowych wywierających zmienny poziom ucisku w obrębie kończyn np. BASIS Medica polskiej firmy „Pani Teresa – Medica” spełnia-

jącej normy europejskie, leczeniu farmakologicznym miejscowym (kremy, maści, żele wcierane w skórę kończyny) i ogólnym (tabletki stymulujące przepływ krwi w mikrokrążeniu kończyny).

Leczenie chirurgiczne jest leczeniem radykalnym prowadzącym do trwałego usunięcia żylaków. W zależności od stopnia zaawansowania żylaków wybierana jest przez lekarza metoda leczenia.

i bardzo bolesnych, trudno gojących się owrzodzeń żylnych podudzi. Leczenie tych ran jest przewlekłe i wymagające niekiedy wykonania przeszczepów skórnych. Innym powikłaniem nieleczonych żylaków kończyn dolnych może być ich zakrzepica, która może doprowadzić do zatorowości płucnej na skutek oderwania się utworzonej w żyłku skrzepiny, która zablokuje krążenie płucne. Jest to najpoważniejsze powikłanie nieleczonych żylaków, które może doprowadzić nawet do zgonu.

Dlatego warto, a wręcz należy, pamiętać o konieczności wczes-



Przy niewielkich żylakach i tzw. „pajączkach” może to być skleroterapia czyli ostrykiwanie środkiem zamykającym naczynka, laseroterapia czy też photoderm. Przy większych żylakach zalecany jest kriostripping, miniflebectomia czy też stripping. Jednakże wybór metody leczenia zawsze musi być ustalany indywidualnie dla każdego chorego w zależności od zaawansowania żylaków.

Każdy z nas musi mieć świadomość, że nielezione żylaki grożą wystąpieniem powikłań. Jednym z nich jest pęknięcie żyłki prowadzące do obfitego krwotoku wymagającego nagłej interwencji chirurgicznej. W miarę rozwoju żylaków i przewlekłej niewydolności żylniej może dojść do powstania rozległych, trwałych przebarwień skóry kończyn dolnych

go rozpoczęcia leczenia „pajączków” czy też żylaków kończyn dolnych myśląc nie tylko o względach kosmetycznych, ale przede wszystkim zdrowotnych. W chorobie tej obowiązuje generalna zasada: im wcześniej tym lepiej. Wszystkim nam przecież zależy, żeby nasze nogi zawsze były zdrowe, sprawne, wypoczęte i piękne.

AS 2006 Dr n. med.
Sławomir Wisławski

Autor jest adiunktem w Klinice Chirurgii Ogólnej i Hematologicznej oraz Kierownikiem Poradni Chirurgicznej Instytutu Hematologii i Transfuzjologii w Warszawie. Prowadzi również Gabinet Lekarski „ŻYLAK” na Saskiej Kępie przy ul. Walecznych 74. Tel. (0-22)-616-61-51.

REKLAMA

ALERGIA
• testy i odczulanie
TERAPIA ANTYPYKOTYNOWA
♦ KONSULTACJE LEKARSKIE GRATIS!
LEKROMED
ul. Meksykańska 6/9 róg ul. Wandy
tel. 616-21-11 (8.00-19.00)

Przychodnia Lekarska **NFZ**
Vita Med Narodowy Fundusz Zdrowia
Zapisy do Lekarzy Rodzinnych!!!
ul. Meissnera 7 (Gocław) tel. 673-35-00

Poradnia Chorób Sutka, Profilaktyki Przeciwnowotworowej i Chorób Okresu Przekwitania
03-924 Warszawa, ul. Niekańska 4/24 (wejście od ul. Londyńskiej)
Informacje i zapisy tel. 672-78-57, tel/fax 672-79-36
WYKONUJEMY NASTĘPUJĄCE BADANIA I KONSULTACJE:
• Mammografię – (LORAD IV-M) – wraz z konsultacją specjalisty onkologa
• USG – (VINGMED SYSTEM FIVE) – badanie: sutka, tarczycy, jamy brzusznej, gruczołu krokowego, jądra, ginekologiczne (w tym transwaginalne), gałki ocznej, kolana, stawu barkowego, przeziemiączkowe, węzły chłonne, przepływy żyłne i tętnicze (Doppler).
• Densytometrię – (ACHILLES PLUS) – badanie gęstości kości
• Konsultacje onkologiczne
• Konsultacje endokrynologiczne
• Konsultacje ginekologiczne i ginekologiczno-endokrynologiczne (menopauza, cytologia, USG ginekologiczne)
• Biopsje pod USG • Badania laboratoryjne
• Profilaktyka grupowa dla zakładów pracy
KAŻDY MOŻE SIĘ BADAĆ, KONSULTOWAĆ I LECZYĆ
Umowa z Narodowym Funduszem Zdrowia – wybrane procedury medyczne

CARIDENT
Gabinet Stomatologiczny
W-wa, ul. Stanisławowska 3 (naprzeciwko klubu „Orzeł”)
tel. 810-87-32, 610-50-31
♦ Protetyka – protezy nylon.
♦ Korony, mosty porcelanowe
♦ Implanty
♦ Laseroterapia – paradontoza
♦ Wybielanie jednorazowe
♦ RTG na miejscu
poniedziałek, czwartek – 13⁰⁰-19⁰⁰
wtorek – 9⁰⁰-17⁰⁰
sobota – 9⁰⁰-13⁰⁰

Salon Optyczny – Simon Martell
KUPON PROMOCYJNY
Przy zakupie oprawki:
• dwa szkła plastikowe z antyrefleksem **60 zł**
• soczewki fotochromowe **15% rabatu**
• soczewki barwione **20% rabatu**
ul. Igańska 22
tel. 022 870 35 27, pon.- pt. 11-19, sob. 10-14

na **NFZ**
leczymy zęby **bezpłatnie**
BIAŁY KIEŁ
tel. (022) 894-81-70
ul. Roentgena 23 lok. 2
IMPLANTY PŁATNE

APTEKA PORADA

- Przyjazna pacjentom
- Niskie ceny
- Miła, fachowa obsługa
- Pelen asortyment leków gotowych
- Wykonujemy leki recepturowe
- Realizujemy wnioski na pieluchomajtki refundowane przez NFZ.
- Honorujemy karty płatnicze

Marysin Wawerski, ul. Potockich 111 (róg Korkowej i Potockich) tel. 022 613-04-26 e-mail: info@aptekaporada.pl
Apteka czynna: pn.-pt. 8.00-21.00; sob. 8.00-15.00; niedziele 9.00-15.00 Zapraszamy!



BĘDZIE NOWE KINO NA PRADZE!

„Mieszkaniec” rozmawia z Krzysztofem Andrackim, prezesem Zarządu Instytucji Filmowej „Max-Film” S.A.

- Czy to prawda, że na Pradze będziemy mieli nowe kino?

- Prawda, prawda. W maju chcemy postawić wiechę na budynku, myślę, że pierwszy film w nowym kinie wyświetlimy na przełomie bieżącego i przyszłego roku. Trzysłowe kino Praha stanie przy ulicy Jagiellońskiej i będzie kinem „miejskim” czyli takim, do którego się przychodzi na piechotę (choć parkingi też oczywiście będą) i w jasno określonym celu - żeby obejrzeć w przyjemnych warunkach dobry film. Jest to w opozycji do sal kinowych w centrach handlowych, przeżywających obłędnie głównie w weekendy. Chcemy - przywrócić tradycję „chodzenia” do kina w każdy dzień tygodnia, po pracy, po południu i wieczorem. Budynek kina będzie charakterystyczny, łatwo rozpoznawalny z daleka: w elewacji będą wkomponowane duże (1,7 x 4,5 m) płaskorzeźby przedstawiające 12 największych aktorów polskiego kina.

W maju będziemy mogli pokazać już pierwszą rzeźbę, prace nad pozostałymi nieco się opóźniły, bo rozciągnięta w tym roku zima przeszkodziła w terminowym pozyskaniu piaskowca.

- A na Pradze Południe też mamy szansę na kino?

- Nie mówię tak, nie mówię nie, bo to ewentualnie sprawa dalszej przyszłości. Obecnie jesteśmy właścicielami takich kin w Warszawie jak: Relax, Ochota i Wisła, cztery kolejne - Atlantic, Femina, Iluzjon i Luna są od nas dzierżawione. Budujemy kina w Siedlcach, Płocku i Tychach - to dla nas spory wysiłek inwestycyjny, więc o Pradze Południe na razie nie myślimy.

Na pewno dość bliscy jesteśmy podjęcia decyzji o rozpoczęciu budowy kina w Otwocku, gdzie obecnie rozważamy dwa warianty: albo samodzielny budynek, albo dołączymy z inwestycją do wznoszonej galerii handlowej.

- To rzeczywiście zaskakująco ambitne plany, jeśli weźmie się uwagę, że ludzie coraz rzadziej chodzą do kin.

- Rzeczywiście, przeciętny Polak chodzi do kina raz w roku, mieszkaniec Warszawy częściej, trzy razy na rok. Ale można też spojrzeć na sprawę z innej strony.

- A gdzie mieszkańcy Siedlec i okolic mogą pójść do kina?

- Stąd nasze decyzje, by być bliżej ewentualnego widza. Widza do kina trzeba stale zachęcać. Oczywiście najwięcej zależy... nie od nas. Jeśli w wytwórniach filmowych powstaną dobre filmy, to widz zechce je obejrzeć. Ale dodatkowo musi być do tego aktywnie zachęcany.

Poza tym układamy repertuar pod lokalne oczekiwania, w Płocku np. widzowie wyjątkowo chętnie oglądają horrory, to tak układamy repertuar, by mieli jak najwięcej satysfakcji. Kierownicy kin rozliczani są nie tylko z przychodów, ale także ze sposobu, jak te przychody



Wizualizacja kina Praha przy ul. Jagiellońskiej

osiągają. Jeśli więc widzimy, że dużo biletów wykupują zorganizowane grupy, to dla nas jest dobry sygnał, że kino współpracuje z lokalną społecznością, dogaduje się ze szkołami, zakładami pracy, organizacjami społecznymi i wyświeta dla nich filmy. W Warszawie myślimy o otwarciu luksusowych sal, do których zapraszać będziemy osoby ceniące sobie obejście filmu w wyjątkowych warunkach, wolne od popcornu i bliskich siebie foteli.

- Końcowy człon nazwy Instytucja Filmowa „Max Film S.A.” sugeruje, że mamy do czynienia ze spółką prawa handlowego...

- Tak. Właścicielem firmy jest samorząd województwa mazowieckiego. W połowie ubiegłego roku przekształciliśmy się właśnie w spółkę akcyjną, działamy na terenie województw mazowieckiego, lubelskiego, podlaskiego i warmińsko-mazurskiego. Rozmawiał: **toms**

Kto PIT-ał, nie zbłądzi



Przed laty, gdy PIT-y były dla nas nowością, zeznania roczne liczyły wiele stron, a lista ulg była znacząca „Mieszkaniec” zaczął organizować telefoniczne dyżury z najlepszymi fachowcami z praskiego Urzędu Skarbowego.



W tym roku, gdy ulg już jest tyle, co kot napłakał, wydawało nam się, że telefonów może być mniej...

Nieprawda! Ludzie wciąż mają sporo wątpliwości i bardzo się cieszymy, że wraz z paniami Agnieszką PASIK (foto z lewej) i Grażyną KUBICKĄ (foto z prawej), kierowniczkami działów podatku dochodowego od osób fizycznych praskiego US, mogliśmy je rozwiać. Najwięcej pytań dotyczyło nowej ulgi - za korzystanie z Internetu.

- Mąż prowadzi działalność gospodarczą PIT-5L. Domowy telefon i łącze internetowe jest zarejestrowane na niego. Czy żona, pracująca „na etacie” ma prawo odliczyć sobie ulgę na Internetu?

- Niestety nie. Z ulgi korzystać może tylko ta osoba, na nazwisko, której wystawiane są faktury na korzystanie z usługi internetowej.

- Czy do kwoty odliczenia można wliczyć koszt podłączenia Internetu?

- Także nie, bowiem ulga ta przysługuje za korzystanie z usługi. Ulgę wykazujemy w PIT „0” i odliczamy ją od dochodu. Proszę pamiętać, że maksymalna suma odliczeń to 760 złotych.

- A gdy faktura wystawiana jest na dwoje małżonków?

- To obydwójce mogą odliczać sobie te wydatki i każdemu z małżonków przysługuje limit do 760 złotych.

- Na fakturze mam wyszczególnioną kwotę netto i brutto. Którą mam brać pod uwagę?

- Kwotę brutto.

- Czy rozliczając się z tej ulgi, muszę dołączyć do PIT-u faktury za korzystanie z Internetu?

- Nie. Ale trzeba je mieć zachowane przez okres 5 lat - licząc od końca roku, w którym składane jest zeznanie - tak, aby w razie potrzeby móc się nimi wylegitymować.

Kolejna grupa pytań związana była z ubiegłoroczną jesienną przeprowadzką praskiego Urzędu Skarbowego z ulicy Mycielskiego do dawnego budynku PDT Praga.

- Czy wraz z przeprowadzką zmienił się numer konta Urzędu?

- Nie, numer konta oczywiście pozostał bez zmian

- Czy możecie Panie podać dokładny adres, bo jak rozumiem, nadal można PIT-y wysłać pocztą?

- Oczywiście, można pocztą, w tym roku wyjątkowo termin składania zeznań rocznych został przedłużony do 2 maja. Nasz adres to ul. Jagiellońska 15, kod pocztowy 03-719 Warszawa.

- W ubiegłym roku, w maju zmarła moja żona. Czy składając PIT-37 rozliczam się samotnie, czy z małżonką?

- Może pan samotnie, ale może pan również rozliczyć się wspólnie z nieżyjącą już małżonką.

- Czy można odliczać wydatki na zakup leków poparte fakturami VAT?

- Tak. Dotyczy to osób, które mają orzeczoną I lub II grupę inwalidzką, muszą to być wydatki na leki przepisane przez lekarza specjalistę, mogą to być medykamenty związane z leczeniem konkretnej choroby, jak pobierane

w sposób stały w związku z trwałymi schorzeniami. No i kolejne ważne ograniczenie: odliczamy wydatki na leki powyżej 100 złotych w skali każdego miesiąca.

- Prowadzę działalność gospodarczą, składam deklarację PIT 5L. Czy mogę rozliczyć 1 proc. darowizny przekazanej potrzebującym?

- Osoby, które wybrały liniowy sposób rozliczania się z fiskusem, nie mają prawa do ulg tego typu.

- Samotnie wychowuję dziecko uczące się w gimnazjum. Czy mogę rozliczyć się wspólnie z nim?

- Oczywiście. Zaznacza pani ten fakt na pierwszej stronie zeznania podatkowego, jest tam taka specjalna kratka, w której stawia pani krzyżyk.

- Czy alimenty na dziecko muszą wykazać jako dochód w zeznaniu podatkowym?

- Nie.
- Dostałem odszkodowanie z OC samochodowego. Czy to dochód?

- Także nie, tego nie wykazujemy w PIT.

- Mieszkam w mieszkaniu TBS. Czy mogę odliczyć w uldze remontowej pieniądze przekazywane na fundusz remontowy?

- Niestety nie. Lokatorzy TBS-ów nie korzystają z tych ulg.

- A czy można jeszcze odliczać spłatę kredytu zaciąganego przez spółdzielnię mieszkaniową przed 31 maja 2002 roku. To wciąż są spore kwoty do spłaty.

- Niestety, spłaty tych kredytów nie można już odliczać. Z ulg budowlanych zachowana została jedynie tzw. ulga odsetkowa od kredytów hipotecznych. **(toms)**

REKLAMA

CENTRUM GLAZURY HAZYM
SALON FIRMOWY PRODUCENTÓW POLSKICH I ZAGRANICZNYCH

- kabiny, wanny, meble łazienkowe
- glazura, terakota, gres
- panele, parkiet, korek
- płytki elewacyjne, klinkier
- kleje, fugi, listwy
- narzędzia

04-866 Warszawa
ul. Wał Miedzeszyński 231
(rondo Traktu Lubelskiego)
tel. 612-76-13
pon.-piąt. 9-18, sob. 9-14
www.hazym.com.pl

PROMOCJE

PRYWATNE CENTRUM KSZTAŁCENIA NR 1 s.c.
Warszawa, ul. Klonowa 16 (przy pl. Unii Lubelskiej)
(szkoła przeniesiona z ul. Noskowskiego 6)
tel. 646 44 97, 849 37 35, sekretariat czynny 16-18

UPRAWNIENIA SZKOŁY PUBLICZNEJ
prowadzi zapisy do
Liceum Ogólnokształcącego dla dorosłych
Liceum Ekonomicznego dla dorosłych
LO dla absolwentów szkół zasadniczych
Gimnazjum i Liceum dla dorosłych

Kurs przygotowujący do egzaminu eksternistycznego z zakresu LO i LE
(kurs roczny)

Kurs przygotowawczy do matury
Organizowanej w maju 2006
(Niskie czesne - płatne w ratach)

POLICEALNE STUDIUM ZAWODOWE
specjalności
◆ Handel zagraniczny ◆ Informatyka
◆ Finanse i rachunkowość ◆ Bankowość
◆ Obsługa ruchu turystycznego ◆ Hotelarstwo
◆ Ekonomia i organizacja przedsiębiorstw
◆ Integracja europejska

Zajęcia we wszystkich szkołach odbywają się w co drugą sobotę (12.30-20.30) i niedzielę (8.00-14.00)

Zebrań informacyjnych - codziennie o godz. 17.00

Warszawska Spółdzielnia Mieszkaniowa „GROCHÓW”

OFERUJE WSPÓLNOTOM MIESZKANIOWYM usługi związane z zarządzaniem i administrowaniem nieruchomości.

Zainteresowanych zapraszamy do siedziby Spółdzielni w Warszawie przy ul. Kobieleskiej 1, tel. 673-08-01.

pożyczki gotówkowe

AiGO pożyczka

bez poręczycieli od 500 zł

Wiosną marzenia rosną. Pieniądze czekają

Warszawa, ul. Targowa 69
czynne: pon.-pt. 9.00-18.00

INFOLINIA AiGO: 0 801 80 88 88

WARSZAWIANKA
Centrum Kongresowe • Hotel ★★★

Maj - Sportowy Raj w Warszawiance
Oferta dla Gości indywidualnych

Atrakcje
Pierwsza edycja turnieju tenisowego oraz turnieju piłki nożnej o Puchar Prezesa Hotelu Warszawianka

Specjalna oferta dla dzieci
Szkolenia: windsurfing, katamaran
Wycieczki kajakowe z przewodnikiem
Animacja czasu wolnego dla dzieci godz. 11.00 - 15.00

Hotel w cenie pakietu proponuje:
Korty tenisowe, stół do ping-ponga, boiska do piłki nożnej, siatkowej, koszykowej, plaża, przystań, miasteczko zabaw dla najmłodszych, kręgle

Pakiet 5-dniowy 28 kwiecień - 3 maj
Cena pakietu: już od 581 zł/osoba w pokoju dwuosobowym + wyżywienie

Pakiet 4-dniowy 29 kwiecień - 3 maj
Cena pakietu już od 495 zł/osoba w pokoju dwuosobowym + wyżywienie

SPECJALNE MENU uzupełnione bogatą gamą dań wyróżnionych na tegorocznych konkursach kulinarnych.

Hotel Warszawianka Centrum Kongresowe Sp. z o.o.
Jachranka 77, 05-140 Serock
tel. 022/768 90 00 fax 022/768 92 58
e-mail: hotel@warszawianka.pl www.warszawianka.pl

Rok założenia firmy 1946 **60 LAT TRADYCJI**

fala OSZCZĘDZAJ PIENIĄDZE I CZAS!

KUPUJ W DOMU HANDLOWYM „FALA” w Falenicy przy ul. Bystrzyckiej 55
tel.: 872-02-89; 872-05-12

W dużym wyborze towary renomowanych firm:

- zdrowa żywność
- słodycze, wędliny, wina i soki
- chemia gospodarcza

CODZIENNE PROMOCJA TOWARÓW

- obuwie, bielizna pościelowa, koce
- dzianiny i konfekcja (również dziecięca)
- sprzęt AGD
- art. sanitarno-instalacyjne

CENY ATRAKCYJNE!!!
Sprzedaż ratalna na bardzo korzystnych warunkach

Dział spożywczy czynny: pon.-pt. - 7.00-20.00, sob. - 7.00-20.00.
Dział przemysłowy czynny: pon.-pt. - 10.00-19.00, sob. - 9.00-16.00.

SPÓŁDZIELCZA KASA OSZCZĘDNOŚCIOWO-KREDYTOWA „MAZOWSZE”

Warszawa ul. Czapelska 38 tel. 871-55-77

POŻYCZKA DLA KAŻDEGO

oprocentowanie w skali roku już od **10%**

Dla osób o niskich dochodach - od **350 PLN**

ZAPRASZAMY DO NASZYCH ODDZIAŁÓW

infolinia: 0-801-656-505
www.skok-mazowsze.pl

FARBY LAKIERY KLEJE „DARCHEM”
PL. SZEMBEKA 4 A TEL. 610-34-56
pn.-pt. 8⁰⁰-18⁰⁰, sob. 9⁰⁰-13⁰⁰

ŚNIEŻKA

SKLEP PATRONACKI

OFERUJE:

- ✓ Szpachle, gipsy, zaprawy
- ✓ Piany, sylkony
- ✓ Chemia gospodarcza
- ✓ Chemia budowlana

TRANSPORT - GRATIS
Rabaty
Upusty dla wykonawców
HONORUJEMY KARTY PŁATNICZE

komputerowe DOBIERANIE KOLORÓW
Kupon na farby z mieszalnika **10%**



Wiosenne impresje teatralne

Podeksycytowane dzieci i dumni rodzice. FERIA barw i mnóstwo uśmiechów – oto, co zobaczyłam przekraczając progi Szkoły Podstawowej nr 60. To właśnie tutaj po raz piąty odbył się V Dzielnicowy Festiwal Małych Form Teatralnych. Celem festiwalu jest hasło „bawić – uczyć, uczyć – bawić”.



Uczniowie SP nr 279 przedstawiają „Widowisko-bajkowisko”.

W Wiosennych Impresjach Teatralnych wzięło udział 307 dzieci z całej dzielnicy. Różne były formy występów – śpiewy, tańce, długie teksty. Czuć było stres najmłodszych przed wejściem na scenę i chęć chłonięcia każdej opinii po zakończeniu przedstawienia. Jedne z wieloma rolami, inne z kilkoma – każde widowisko pełne było dziecięcej radości i bez troski, których próżno dziś szukać na scenach z dorosłymi aktorami.

Jury podeszło do oceny całkowicie profesjonalnie. W kategorii Szkolnych Kół Teatralnych pierwsze miejsce zajęli aktorzy ze Szkoły Podstawowej nr 60 za inscenizację pt. „Dwie Dorotki”. W kategorii Zespołów Klasowych zwyciężyła klasa IA ze Szkoły Podstawowej nr 143. Ich widowisko pt. „Przewrotne bajeczki” najbardziej przypadło do gustu członkom komisji.

Impreza teatralna trwała 5 godzin, a uroku dodawały jej wspaniałe dekoracje i stroje. Organizacją wspaniałe zajęły się Alicja Zapalska i Ewa Kosiorek. Patronat nad festiwalem objął Urząd Dzielnicy Praga Południe m.st. Warszawy oraz Wydział Oświaty i Wychowania.

Agata Ballaun

Warszawski PiS

„Mieszkaniec” rozmawia z Wojciechem Dąbrowskim (33 l.), nowym prezesem zarządu warszawskiego PiS, burmistrzem Żoliborza.

- W marcu został Pan prawie jednogłośnie wybrany na szefa zarządu warszawskiego regionu PiS. Miło nam, że partią rządzącą Warszawą kieruje osoba z południowoprańskim akcentem w życiorysie...

- To prawda – zanim w maju 2004 r. zostałem burmistrzem Żoliborza, pracowałem w ZAN Praga Południe. Gdy rozpocząłem pracę, zadłużenie lokatorów budynków komunalnych wynosiło ok. 20 mln zł. i szybko rosło. Przez półtora roku udało się nie tylko zahamować tę tendencję, ale jeszcze odzyskać około 400 tys. zł. Było to min. możliwe dzięki zorganizowaniu według mego pomysłu Biura Zamiany Mieszkań. Dzisiaj na kanwie tego pomysłu zostało zorganizowane biuro zamian dla całego miasta, którego działalność polega na pomocy osobom, które zajmują mieszkania, których nie są w stanie utrzymywać.

- Widać, że można być skutecznym w odzyskiwaniu publicznych pieniędzy i to bez sztabu komorników. A skoro mowa o zasobach ludzkich, to ciekawe, że rządzący Warszawą PiS wcale nie jest bardzo liczną partią.

- To wynik przemysłowej polityki. Stawiamy na jakość. Zanim kogoś przyjmujemy, chcemy go dobrze poznać. Przed uzyskaniem rekomendacji wiele osób angażuje się w pracę w lokalnych komitetach partyjnych. Staramy się bardzo, by uniknąć takich przypadków, jaki ostatnio zdarzył się na Pradze Południe – jeden z radnych lewicy został aresztowany pod zarzutem udziału w zorganizowanej grupie przestępczej. Nie ma też u nas miejsca dla karierowiczów i koniunkturalistów. Takie postawy łatwo rozszyfrować. PiS ma w Warszawie około 1000 członków, ale kilka tysięcy osób działa właśnie w komitetach.

- Czy to te osoby będą stanowiły trzon list w wyborach samorządowych? W związku ze zwycięstwem w wyborach parlamentarnych i prezydenckich znaczna część działaczy samorządowych PiS przeszła do tzw. wyższej sfery działalności politycznej...

- Istotnie wielu samorządowców przeszło do administracji rządowej, ale nie oznacza to, że samorząd przestał być dla nas bardzo ważny. Jest solą i zarazem szkołą demokracji. Dlatego zrobimy wszystko, by listy PiS były mocne. Znajdą



się na nich dotychczasowi radni i wielu naszych współpracowników. Jesteśmy też otwarci na nieskompromitowane środowiska centroprawicowe. Ich przedstawiciele już się do nas zgłaszają. To naturalne, że chcemy te wybory wygrać, aby ugruntować już zaczęte zmiany i uszczegółwić Warszawę przed powrotem do układu SLD-PO.

- Wyniki wyborów parlamentarnych i prezydenckich pokazują, że o zwycięstwo w Warszawie nie będzie łatwo. Zarówno wasi przeciwnicy polityczni, jak i media często podkreślają słabszy wynik PiS w stolicy...

- W wyborach do sejmiku PiS uzyskał w Warszawie prawie 30 % głosów, a PO tylko o 3% więcej. To ewenement, że po trzech latach rządzenia Warszawą poparcie dla PiS kształtuje się na podobnym poziomie, jak na początku kadencji. Oznacza to, że przy tradycyjnym wśród Polaków narzekaniu na władzę, rządy PiS oceniane są pozytywnie, a partia ma stabilny i liczny elektorat. Wystarczy też spojrzeć na wyniki, jakie w wyborach parlamentarnych w Warszawie uzyskali liderzy partii: Jarosław Kaczyński - 171 tys. głosów, a Hanna Gronkiewicz-Waltz - 137 tys.

- Skoro jesteśmy już przy liderach – czy kandydatem PiS na Prezydenta Warszawy będzie osoba z tzw. pierwszej ligi? Kiedy poznamy jej nazwisko?

- Tylko pierwszoligowy polityk może wygrać w stolicy wybory prezydenckie. Konkurencja jest silna. Nasz kandydat, którego nazwisko przedstawimy w najbliższych dniach, będzie kontynuował to, co zaczął Lech Kaczyński. Nie wolno dopuścić do odrodzenia się układu warszawskiego, który udało nam się w znacznym stopniu rozbić. Trzeba ugruntować wprowadzone dotychczas zmiany, a nade wszystko troszczyć się o systematyczną poprawę bezpieczeństwa. Zresztą w tej właśnie dziedzinie odnotowaliśmy niekwestionowany przez nikogo sukces. Spadła ilość zdarzeń przestępczych, miasto finansuje etaty dla 500 policjantów, zmienił się profil działania Straży Miejskiej... Tę politykę PiS w Warszawie należy kontynuować.

- Oprócz dziedzin, w których PiS osiągnął sukces są też takie, w których rządzącym nie wiodło się najlepiej. PO i SLD zgodnie twierdzą, że taką sferą są warszawskie inwestycje...

- Warszawa jest największym w Polsce zagłębiem inwestycyjnym. Np. tylko kilka miast w kraju ma większy budżet na inwestycje niż wartość podpisanej przed paru dniami jednej tylko umowy na budowę odcinka metra od stacji Marymont do stacji Słodowiec wraz z budową tej ostatniej.

Prawda jest również taka, że inwestycje w dzielnicach wzrosły średnio o ok. 200 % w porównaniu do poprzedniej kadencji, a dzielnice, które były wcześniej gminami, m.in. Rembertów, Wawer, Wesoła, mają największe od lat budżety. Przedstawimy porównania, jak to było w poprzedniej kadencji. Nie jest tajemnicą, że wiele inwestycji za rządów SLD-PO było przepalanych. Nasze są tańsze średnio o 20%.

- Czy w jakiś sposób warszawska PiS zmieni się pod pańskim kierownictwem? Faktycznie szefuje jej pan już od kilku miesięcy.

- Moim celem jest zbudowanie sprawnej, nowoczesnie zarządzanej organizacji. Stoją przed nami trudne i ambitne zadania. I zrobimy wszystko, by im sprostać.

Zależy mi, żeby organizacja warszawska sprawnie wykorzystywała możliwości współczesnej techniki, m.in. Internet. Chcę poprawić komunikację z mieszkańcami, lepiej informować ich o naszej działalności. Liczę, że naszym sojusznikiem będzie obiektywna prasa lokalna. Jej powstanie po 1989 roku jest dużym sukcesem demokracji. Pisma, które budują wśród Czytelników duże zaufanie, potrafią utrzymać się na rynku wiele lat. Zdaje się, że także Redakcja „Mieszkaniec” obchodzi właśnie jubileusz...

- Fakt, akurat mija nam piętnastolecie...

- Gratuluję Redakcji i Czytelnikom!

- A my gratulujemy Panu i dziękujemy za rozmowę.

Rozmawiał Adam Rosiński

REKLAMA

MAR PLAST

OKNA

SPRAWDŹ nasze ceny!!!

ul. Zakole 2 (Rondo Wiatraczna)
tel. 022 610-46-32
Sulejówek ul. Kombarantów 59
tel./fax 022 760-40-16

RATY 0%
Avantgarde

NAPRAWA

- Pralki automatyczne - Ardo, Ariston, Candy, Indesit, Polar, Whirlpool itp.
- Zmywarki
- Maszyny do szycia
- Zmech. Sprzęt AGD
- Roboty kuchenne - Suszarki
- Zelazka - Czajniki
- Odkurzacze - elektryczne

Serwis gwarancyjny firm BRAVO - ADA, LIBELLA, MPM PRODUCT

SZYBKO SOLIDNIE GWARANCJA
Zapraszamy: pon.-pt. godz. 9-17
sobota godz. 9-13

PRAL-MASZ
WARSZAWA - GROCHÓW
ul. Kobielska 75
róg Kickiego
Tel. 870 42 42
0-501 774 934

ul. Chełmżyńska 1 (róg Marsa, teren byłej J.W.)
tel. 612-32-71, fax 815-64-94
pon.-pt. 8-17, sob. 8-13

JARBUD

ul. Zdzisławska 64 (Bródno)
tel. 498-20-41

Przedstawiciel firm: **KNAUF**, **ROCKWOOL**, **Ceresit**, **weber**, **KREISEL**, **TERRANOVA**

OFERUJEMY: ♦ płytę gipsowo-kartonową
♦ konstrukcję ścian ♦ gładzie gipsowe ♦ systemy dociepleń
♦ styropian, wełnę mineralną ♦ usługi transportowe

PANELE - DRZWI

- BARLINEK - deska podłogowa
- panele podłogowe
- panele ścienne
- panele PCV zew. i wew.
- drzwi wew. i zew., harmonijkowe
- parapety wew. i zew.
- kasetony sufitowe, rozety, maty
- karnisze, schody, tralki, poręcze
- listwy drewniane, MDF i PCV

- TEMAR -
MICHALIN-JÓZEFÓW
ul. Złamiste 13 (od ul. Granicznej),
tel. 789 59 62, 789 61 07
KOLBIEL
ul. 1-go Maja 29, tel. (025) 757 34 73
ZAPEWNIAMY TRANSPORT RATY
CZYNNE: PN-PT 9.00-18.30,
SOB. 9.00-15.00

CENTRUM OGRODNICZE
P.P.H.U. Łapińscy Sp. j.
05-075 Warszawa Wesoła, ul. Niemcewicza 8 A,
tel./fax (0-22) 773 48 14, www.lapinscy.pl

BUDOWA I KONSERWACJA TERENÓW ZIELENI:

- parki
- skwery
- osiedla
- ogrody

SKLEP OGRODNICZY

- drzewa i krzewy ozdobne w szerokim asortymencie
- akcesoria ogrodnicze
- upominki, wyroby z wikliny
- cebule kwiatowe w dużym wyborze

Naszemu klientom życzymy miłych, zdrowych i spokojnych Świąt Wielkanocnych



CENTRUM HANDLOWE J. Roszkowski

Warszawa Wawer ul. Trakt Lubelski 1/3

życzy swoim Szanownym Klientom rodzinnych i pogodnych Świąt Wielkanocnych

i zaprasza na świąteczne zakupy.

- W Centrum znajdziecie Państwo:**
- ★ Ogólno-spożywczy sklep samoobsługowy
 - ★ Artykuły hydrauliczno-sanitarne
 - ★ Wyroby z drewna
 - ★ Pralnię
 - ★ Poczte
 - ★ Bank Pekao S.A.

- ★ Agencja nieruchomości
- ★ Media Plastik - usługi reklamowe
- ★ Aptekę
- ★ Totolotek
- ★ Salon oświetleniowy
- ★ Zakład fryzjerski
- ★ Solarium



Zapraszamy codziennie od godz. 6.00-21.00



Kremówki na Francuskiej

Nie chleb i sól, ale papieskie kremówki czekały na gości przybyłych na otwarcie Saskiego Centrum Rodziny Caritas przy ul. Francuskiej 34. To wewnątrz budynku. Na zewnątrz zaś gości witał ksiądz dyrektor Krzysztof Ukleja (na zdjęciu).



W suterenie niepozornego budynku na Saskiej Kępie Caritas Diecezji Warszawsko-Praskiej otworzyła kolejną placówkę, której celem jest wspieranie, aktywizowanie oraz integrowanie rodzin, ze szczególnym uwzględnieniem osób w podeszłym wieku. Saskie Centrum Rodziny czynne jest codziennie w godz. 9.00-15.00. W Centrum będzie można brać udział w terapii zajęciowej, imprezach okolicznościowych, zajęciach kulturalno-rozrywkowych lub po prostu spotkać się przy kawie i wspomnianej kremówce. Uczestnicy będą mieć zapewnione wsparcie duchowe i psychologiczne, a także, w razie potrzeby, opiekę pielęgniarki środowiskowej. 22 marca uroczystego poświęcenia placówki dokonał arcybiskup Sławoj Leszek Głódź, zwierzchnik Diecezji Warszawsko-Praskiej.

Do młodszych mieszkańców (17-21 lat) skierowana jest oferta innej placówki Caritas, przy ul. Lubelskiej. Tutaj ruszył program „Startuj z nami”, który ma za zadanie aktywizację młodzieży. Jego celem jest zapobieganie bezrobociu i wykluczeniu społecznemu wśród młodego pokolenia. Będzie on realizowany poprzez treningi umiejętności psychospołecznych, warsztaty dotyczące sposobów poszukiwania pracy, a także przez udzielanie wsparcia terapeutycznego – psychologicznego. W programie mogą wziąć udział osoby bezrobotne zarejestrowane w Urzędzie Pracy oraz absolwenci szkół średnich, zawodowych i techników, a także uczniowie ostatnich klas szkół ponadpodstawowych oraz młodzież z klubów młodzieżowych ze świetlic socjoterapeutycznych. Zajęcia odbywać się będą dwa razy w tygodniu - w poniedziałki w godz. 17.00-19.00 oraz wtorki w godz. 18.30-20.30.

ar

Wielkie jajo i jajeczny czas pisanek i kraszank

Pisanki, czyli zdobione różnymi technikami kurze, gęsie lub kacze jaja, to obowiązkowi goście wielkanocnego stołu. Symbolizują rodzącą się do życia przyrodę, a jednocześnie nadzieję, jaką czerpią chrześcijanie z wiary w zmartwychwstanie Chrystusa. Skąd się wzięły na naszym stole?

KOŚCIÓŁ I JAJO

W starożytnym Egipcie jajo było uważane za symboliczną siedzibę i początek życia. Wiele mitów o stworzeniu świata posługuje się symboliką jaja. Kościół uczynił jajo symbolem zmartwychwstania Chrystusa, choć jego symbolika jest o wiele bogatsza. Dla starożytnych jajko było symbolem świata, płodności i odradzającego się życia. Dla chrześcijan jajko to symbol nadziei na życie wieczne. Pierwszy dopatrzyl się w nim chrześcijańskich nadziei św. Augustyn. Efreem Syryjczyk porównał pęknięcie skorupki jaj do pęknięcia grobów w czasie zmartwychwstania umarłych przy końcu świata.

Chrześcijaństwo musiało pogodzić się z istnieniem ludowej wiary w magiczną uzdrawiającą, a nawet życiodajną moc przypisywaną jajkom, choć do XII w. próbowano wprowadzać zakazy spożywania jajek w czasie wielkanocnym, aby nie przywoływać jakichkolwiek skojarzeń z wierzeniami pogańskimi.

PISANKA MARI

Jedna z ludowych legend głosi, że za pomocą malowanych jajek Maria, matka Jezusa, próbowała wyjednać u Piłata

łaskę dla syna. Inna z wersji tej legendy przypisuje wstawienie do grobu Jezusa, tym razem u Heroda, Marii Magdaleny.

Zwyczaj zdobienia jaj znany był jeszcze przed Chrystusem. Najstarsze pisanki pochodzą

wchodząc do izby. Jeśliby się tak zdarzyło, odczyniano urok, który intruz mógł rzucić na pisanki.

„Zwyczaj malowania jaj wielkanocnych był powszechny w narodzie – pisał Zygmunt Gloger w Encyklopedii Staropolskiej. – Zajmują się tem dziś głównie dziewczęta. Farbują jaja w brzozyli czerwonej i sianej, w odwarze z lupin cebuli, z kory dzikiej jabłoni, listków kwiatu malwy, kory olszowej, z robaczek, czerwcem zwanych, w szafranie, krokosz i t. Rysują jajko rozpuszczonym

uzyskiwanym wyłącznie ze składników naturalnych. Używano roślin, które pozwalały na uzyskanie różnych kolorów. I tak: brązowy (rudny): lupiny cebuli; czarny: kora dębu, olchy lub lupiny orzecha włoskiego; żółtożółty: kora młodej jabłoni lub kwiat nagietka; fioletowy: płatki kwiatu ciemnej malwy; zielony: pędy młodego żyta lub listki barwinka; różowy: sok z buraka.

Pisanki powstają przez rysowanie (dawniej: pisanie) na skorupce gorącym roztopionym woskiem, a następnie zanurzenie jajka w barwniku. Jako narzędzi do pisania używano szpilek, igieł, kozików, szydeł, słomek i drewniek. Oklejanki (naklejanki) są przyozdobione



z terenów sumeryjskiej Mezopotamii. Zwyczaj malowania jajek znany był także w czasach Cesarstwa Rzymskiego.

Najstarsze polskie pisanki pochodzą z X wieku, ale prawdopodobnie zdobienie jaj znane było Słowianom wcześniej. Dawniej zdobieniem jaj zajmowały się wyłącznie kobiety, mężczyźni wówczas nie wolno było

woskiem, aby farba miejsc powoskowanych nie pokryła. Rysowanie zowią „pisanie”, stąd nazwa „pisanki”(...).

NAZWY PISANEK

Kraszanki (zwane też malowanymi lub byczkami) powstają przez gotowanie jajka w wywarze barwnym, dawniej

sitowiem, płatkami bzu, skrawkami kolorowego, błyszczącego papieru, tkaniny itp. Znane są jeszcze rysowanki i skrobanki (lub drapanki).

Dziś uroczyste śniadanie w niedzielę wielkanocną poprzedza dzielenie się poświęconym jajkiem. Stąd nawet powiedzonko: „Staropolskim zwyczajem podzielmy się jajem”. MKP

REKLAMA

SKOK Piast

POŻYCZKA NA TWOJĄ KIESZEŃ

Nawet do 25.000 pln bez poręczyciela!

oferta ważna do odwołania

www.skokpiast.pl

WARSZAWA Al. Dzieci Polskich 20, tel. 22 815 12 49, ul. Waszyngtona 44, tel. 22 672 75 82, ul. Okopowa 47, tel. 22 838 30 31

96-83

EXTRA TAXI

1,40 zł/km

(022) 675-52-52

Zamów TAXI SMS-em tel. 0 602 46-9683

AUTO-SPORT-SERVIS

Mechanika Pojazdowa

- Wymiana Oleju SHELL – przy zakupie usługa gratis!
- ZMIANA OPON I WYWAŻANIE – z tym ogłoszeniem usługa 20% taniej!!!

ul. Karczewska 10 A

tel. 022 810-64-21; 0603-267-147

GRZEŚ AUTO SZKOŁA

KAT. „A” „B” „C” „E”

ROZPOCZĘCIE 12.IV, 19.IV, 26.IV

tel. 613-63-53, 672-80-50, 813-65-05, 810-42-15

Uczymy z sukcesem!

BIURO RACHUNKOWE

pełna księgowość

księgi przychodów i rozchodów

zryczałtowany podatek dochodowy

podatek VAT

deklaracje podatkowe

rozliczenia roczne

pełna obsługa kadr, płac i ZUS-u

reprezentowanie klienta przed Urzędem Skarbowym i ZUS

biznes plany

ekspertyzy ekonomiczno-finansowe

dojazd do klienta i odbiór dokumentów

ul. Zwycięzców 28 lok. 2 (klatka I), 03-938 Warszawa, tel./fax (022) 672-97-60, www.centrumksiegowe.pl, biuro@pmaconsulting.pl

PMA CONSULTING

REKLAMA

Mam przyjemność poinformować Państwa o objęciu mandatu radnej województwa mazowieckiego.

Kontakt, po uzgodnieniu telefonicznym 022 810 11 06

Życzę Państwu radosnych Świąt Wielkiej Nocy

Wanda Krajewska-Hořman

Wiosenna promocja na materiały budowlane!!!

Super ceny na systemy dociepleń!!!

włna mineralna  15 cm **14,96** m² brutto

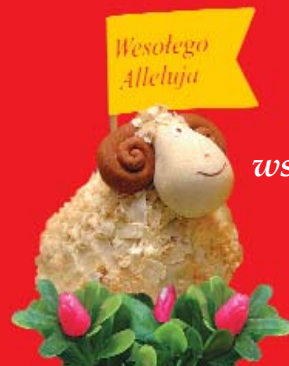
systemy dociepleń / styropian / tynki akrylowe w kilka godzin / włna mineralna / płyty gipsowe / konstrukcje / gipsy / zaprawy klejowe / ceramika budowlana / cement / kompleksowe zaopatrzenie

Na hasło „Mieszkaniec” przy zakupach – NIESPODZIANKA!

EURO BUD

Sulejówek, ul. Piłsudskiego 55 tel./fax: (022) 783 12 74, (022) 783 03 96

Zdrowych, pogodnych Świąt Wielkanocnych, pełnych wiary, nadziei i miłości. Radosnego i wiosennego nastroju, serdecznych spotkań w gronie rodziny i wśród przyjaciół oraz Wesołego Alleluja wszystkim naszym klientom a także czytelnikom Mieszkańca życzy firma EURO-BUD



PRASKIE WSPOMNIENIE

W rocznicę śmierci Ojca Świętego Jana Pawła II w Katedrze Praskiej odprawiono mszę w intencji jego beatyfikacji. To w tym miejscu papież spotkał się z wiernymi 13 czerwca 1999 roku.



Na nabożeństwo licznie przybyli mieszkańcy Pragi. Nie zabrakło wśród nich tych, którzy byli obecni na pamiętnym czerwcowym spotkaniu z Papieżem. Wielu wspominało, że było to pierwsze spotkanie z wiernymi na prawym brzegu Wisły po utworzeniu Diecezji Warszawsko-Praskiej. Na nabożeństwie nie zabrakło młodych kleryków. Jakub Korczak - student piątego roku seminarium - wspominał, że o jego powołaniu zadecydowała pielgrzymka do Watykanu i udział w mszy celebrowanej przez Ojca Świętego. W rocznicę śmierci Papieża Polaka mszę w katedrze celebrował Ordynariusz Diecezji Warszawsko-Praskiej abp Sławoj Leszek Głódź. Przypominał nie tylko przesłania papieża, ale i słowa wiernych wykrzykiwane na Placu Świętego Piotra w dniu pogrzebu: „Santo Subito – święty natychmiast”.

Podczas mszy biskup poświęcił popiersie Jana Pawła II. Figura odsłonięta we wnętrzu katedry - świadka spotkania Ojca Świętego z wiernymi - ma szansę stać się kolejnym celem pielgrzymek papieskim szlakiem. **MKP**

15 lat „Mieszkańca”

Nasi Mili Czytelnicy!

Dziękujemy Wam za dziesiątki kartek, telefonów, wierszy, laurek, listów tradycyjnych i elektronicznych z życzeniami urodzinowymi. Wiele w nich jest słońca i radości. Wiele optymizmu, którego często brakuje w życiu codziennym. Według Was, Mili Czytelnicy, jesteśmy największą i najstarszą gazetą lokalną nie tylko w Polsce, ale w całej Europie. Jesteśmy na pewno gazetą w pełni wiarygodną. Nie będziemy temu zaprzeczać, ponieważ Czytelnik ma zawsze rację. Tym bardziej, że Czytelnik jest współtwórcą sukcesu „Mieszkańca”. I niech tak zostanie. Przez kolejne 15 lat, a może i dłużej. Jeszcze raz dziękujemy za pamięć i życzenia.

Wasza Redakcja

Warszawa, Wielkanoc 2006 r.



Abp Sławoj Leszek Głódź
Biskup
Warszawsko-Praski

„Trwajcie mocno w wierze ...”
1 Kor 16,14

„Śmierć została, by tak rzec, głęboko zraniona, tak iż nie może już do niej należeć ostatnie słowo. Jest to, posługując się znanym nam dzisiaj obrazem, rozszczepienie atomu w najgłębszej istocie - zwycięstwo miłości nad nienawiścią, zwycięstwo miłości nad śmiercią. Tylko ten głęboki wybuch dobra, zwyciężającego zło, może wywołać następnie łańcuch przemian, które stopniowo odmienią świat.” (Kazanie Benedykta XVI podczas Mszy św. kończącej XX ŚDM).

Redakcji i wszystkim Czytelnikom „Mieszkańca”, obchodzącego w tym miesiącu piętnastolecie istnienia, składam najserdeczniejsze życzenia.

Niech Chrystus Zmartwychwstały obdarzający nadzieją wszelkie stworzenie, otacza nas swoją opieką i obdarza łaską nowego życia w Nim.

Łączę dar modlitwy,



Sławoj Leszek Głódź
+ Sławoj Leszek Głódź
Biskup Warszawsko-Praski

Szanowny Pan
Wiesław NOWOSIELSKI
Redaktor Naczelny „Mieszkańca”
ul. Grenadierów 10
04-062 Warszawa

03-707 Warszawa, ul. Floriańska 3, tel. (0-22) 518-15-00, fax (0-22) 619-26-78

REKLAMA

**Z okazji Świąt Wielkanocnych
życzą wszelkiej pomyślności,
a przede wszystkim spokoju ducha i zdrowia.
Niech wspomnienie triumfu życia nad śmiercią
napelni nasze serca nadzieją...**

Tomasz Koziński
Wojewoda
Mazowiecki



REKLAMA

Burmistrz
Dzielnicy Praga Południe
m.st. Warszawy
Mateusz Mroz,
w imieniu własnym
oraz całego Zarządu,
życzy wszystkim
Mieszkańcom dzielnicy
zdrowych,
pogodnych i radosnych
Świąt Wielkiej Nocy



**Prawdziwie świątecznej atmosfery,
dającej wytchnienie od codzienności
i chwilę zadumy nad tym co w życiu ważne,
a przede wszystkim pogody ducha i optymizmu
oraz wielu świątecznych smakołyków**

wszystkim
Mieszkańcom Rembertowa
i Czytelnikom „Mieszkańca”
życzy
Rada i Zarząd
Dzielnicy Rembertów
m.st. Warszawy



**Zgodnych Świąt Wielkanocnych
życzy**

POROZUMIENIE

**NASZE
MIASTO**

www.naszemiasto.org.pl



Tradycjo nasza wielkanocna!

NAJLEPSI Z NAJLEPSZYCH

Czy każda tradycja jest dobra i warta naśladowania? Nawet przedświąteczna? Najpierw porządky. Pranie w baljach, na tarze, zajmowało zwykle dwa dni, plus kolejny dzień na prasowanie (żelazko bez termostatu i pary!).

Bo to najpierw namaczanie, potem pranie na tarze, gotowanie „białego” w wielkich kotłach ze specjalną, dziurkowaną wkładką, żeby się nie przypaliło; krochmal gotowany z mąki kartoflanej, ultramaryna żeby biel firanek, koszul i obrusów była naprawdę olśniewająca. Prasowanie – dawnie żelazkiem na węgle, z duszą,

najprostsze „babki bez ambarasu a pewne” – ledwie 30 żółtek, pół garnca mąki, półkwartą niebieżanego mleka i sześć lutów drożdży „wymieszać razem łyżką doskonałą, zrewidować, aby nigdzie surowej mąki nie zostało”, a dalej pójdzie, jak z płatką.

Taka była tradycja. Trzeba było się solidnie napracować, żeby

dniach umartwień! Panny prześcięły się w malowaniu i kraszaniu jaj, by potem obdarowywać nimi chłopców – daj Boże w zamian też otrzymać pisankę, najlepiej, gdy czerwona, bo to znaczy, że kocha...

We dworach i znacznych domostwach w Wielką Sobotę przygotowywano stoły, na których wykładano całe wielkanocne jadlo, by ksiądz mógł je poświęcić. Potem – rezurekcja i strzelanie na wiwat pod kościołem! To była domena młodzieńców, za to w lany poniedziałek wszyscy mieli ręce pełne roboty! Śmigus-dyngus! Śmigano po nogach witkami wierzbowymi i lano wodą, a która panna sucha i nieobita wracała do domu, wstyd miała przed całą wsią! W domu, dopiero po dzieleniu się święconką, wszyscy brali się za „wybitki” i stukali pisankami; czyja twardsza ta wygrała!

Chodzenie z „kurkiem” po dyngusie i zbieranie datków w naturze w zamian za wesołe śpiewanie, dziady śmigusne, krakowski Emaus w Wielki Poniedziałek – wiele jeszcze można by wymienić elementów staropolskiej tradycji. Tego, co sprawia, że polska Wielkanoc była niepowtarzalna, niezwykła, barwna i taka, jaką można było przeżyć tylko tu, w Polsce.

I to jest właśnie ta część polskiej tradycji, o którą warto dbać. Bardziej, niż o stoły, uginające

Wyroby, nagrodzone prestiżową Złotą Perłą, przyznawaną, co roku podczas targów Nasze Kulinarne Dziedzictwo, wśród których na szczególną uwagę zasługują kielbasa Lisiecka czy kindziuk, pochodzący z jedynej w Polsce gminy litewskiej, ser koryciński, kielbasa markowa czy pachnący śmietaną sękacz – to niektóre świąteczne propozycje Specjału Wiejskiego. W najbliższym czasie oferta zostanie rozszerzona o uznane, regionalne produkty z krajów Unii Europejskiej.

Wielu producentów przygotowuje produkty specjalnie dla sieci kameralnych sklepów „Specjał Wiejski” wyłącznie według surowych receptur: czysto owcze oscypki, wędliny przygotowywane bez chemii, w oparciu o jedyny dopuszczalny przez Specjał konserwant – sól kuchenną (ew. kopalnianą sól kłodawską), jak choćby krakowska sucha wytwarzana w małej masarni i seria produktów wędliniarskich noszących nazwę „dębowe” (od dodatku dębiny do dymu wędzarniczego), które zostały zgłoszone do rejestracji w Urzędzie Patentowym.

W trakcie podróży po Polsce i poszukiwań ciekawych smaków właściciel firmy odkrył na Podlasiu producentów wspaniałych, beczkowych ogórków i kapusty, a prosto z Bieszczadów przywozi czysto kozie ser, baraninę na comber i pieczone udziec barani.

Żelazną zasadą w Specjale jest doskonała jakość i czystość chemiczna wyrobów, stąd spora grupa prawdziwych produktów ekologicznych od najlepszych w Polsce wytwórców eko: masarni – hodującej własną trzodę na zdrowej paszy, mleczarni, przetwórni owoców i warzyw, pasieki, oraz pełną ofertę produktów z orkiszu.

W trosce o jakość produkty z najdalszych zakątków są wożone do Warszawy przez specjalne samochody, w kontrolowanej temperaturze, a zaufanie do dostawców jest weryfikowane systematycznymi badaniami próbek w laboratoriach SGGW.

Więcej informacji:
www.specjalwiejski.pl
AS 2006 (ego)



potem już na prąd, ale co chwilę wyłączanym żeby się zbyt nie nagrzało. Gospodynie nabierały czystej wody w usta i przyskały nią na wykrochmalone „sztuki”, by łatwiej rozprostowały pod gorącym żelazkiem.

Pomyśleć, że kiedyś nie było odkurzaczy, lodówek, kuchni gazowych, lakieru do podłogi, tylko pasta. Najlepsza – woskowa: „(...) wziąć rondel lub garnek żelazny, wlać w niego na duży pokój cztery funty terpentyny francuskiej, która wprawdzie droższa jest od zwyczajnej, ale za to nie wydaje tak nieznosnej woni – postawić na ciepłej blasze, byle nie na fajerce i wkrajać jeden funt wosku żółtego. Zrobić kopystkę z drzewa, mięsząc, aby się wosk rozpuścił i uformowała masa gęstawa, wtedy nacierać grubym wołtkiem, co powinien człowiek robić na kolanach, aby się dobrze w drzewo wtarło” – radzi słynna Cwierzakiewiczowa. W tej samej książce z 1885 r. (wydanie 11!) proponuje dwadzieścia osiem przepisów na mazurki i pięć przepisów na baby (60 żółtek, 10 godzin ubijania, kręcenia, rośnięcia i pieczenia), w tym na

„zasłużyć” na święta. Nic dziwnego, że w wielu domach „największe święto chrześcijańskie przerodziło się w największe święto kulinarne” (M. Lemnis. H. Vitry). Temu hołdujemy do dzisiaj, tracąc z oczu i prawdziwe znaczenie Wielkanocy, i tę część



tradycji, o której warto pamiętać, zamiast myśleć wyłącznie o jedzeniu.

Wesoły pogrzeb żuru i śledzia na koniec Wielkiego Postu był dla młodzieży wspaniałą okazją do żartów, głośnego śmiechu i psot, wreszcie, po sześciu tygo-

się od jedzenia. Bo choć mamy nasze tradycyjne, świąteczne potrawy, to nie jedzenie sprawia, że Wielkanoc jest Wielkanocą. Kiedyś umieliśmy się wspaniale razem bawić, wesołi i dzielić się tym co mamy. Ech, tradycjo nasza wielkanocna... eGo



Sklepy „SPECJAŁ WIEJSKI”

Sadyba – ul. Konstancińska 3 tel. 858-36-14; **Kabaty** – ul. Wąwozowa 36, paw. 28, tel. 648-32-72; **Sródmieście** – ul. Polna 13, paw. 48, tel. 825-67-86 w. 135; **Grochów** – Bazar Szembeka paw. 53B, tel. 333-21-53; **Tarchomin** – ul. Świdowska 100/20 (wejście od ul. Cmielowskiej), tel. 670-37-93, **Centrum Handlowe Land** – ul. Wałbrzyska 11 (bud. A) paw. 2b tel. 549-90-08.

Wiosna w muzeum

Od 4 kwietnia w warszawskim Muzeum Etnograficznym przy ul. Kredytowej można oglądać wystawę „Słowiańska wiosna”.

Wystawa pokazuje cykl zwyczajów i obrzędów kulturowych przez Słowian, związanych z wiosną i Wielkanocą – najważniejszym świętem zarówno w liturgii kościoła katolickiego jak i prawosławnego.

Pokazane zostały eksponaty ilustrujące kulturę ludową Białorusinów, Bułgarów, Cze-



chów, Macedończyków, Rosjan, Ukraińców, Serbołużyczan, Słowaków, Słoweniów i oczywiście Polaków. Prezentacja dotyczy okresu od połowy Wielkiego Postu poprzez Niedzielę Palmową, Wielki Tydzień do Wielkanocnego Poniedziałku i Wtorku.

Wystawa pokazuje podobieństwa i różnice w słowiańskiej obrzędowości. Można ją oglądać do 29 maja br. (ab)

REKLAMA

REKLAMA

WIELKANOC NA „SZEMBEKU”

Szembek, zarówno Galeria jak i Bazar, jest do nadchodzących Świąt bardzo dobrze przygotowany!

Wszystkich, którzy cenią prosty, tradycyjny smak wielkanocnych



potraw z najlepszych produktów zapraszamy na zakupy: są też bazy, baranki cukrowe, koszyczki, serwetki oraz wszystko, co powinno znaleźć się na prawdziwie polskim, wielkanocnym stole, z pisankami i chrzanem włącznie.



Specjalnie dla Państwa wygody „Szembek” jest czynny także od samego rana w przed-



święteczną niedzielę, nie tylko w części spożywczej! Wszystko świeże, pyszne i niedrogie – brać i wybierać!

A skoro Święta Wielkanocne są już, wszystkim naszym



Klientom i ich Bliskim życzymy, by były radosne, słoneczne, przy suto zastawionym stole, by piękna, polska tradycja zawitała, jak co roku, w naszych domach.

Kupcy z „Szembeka”

CENTRUM HANDLOWE SZEMBEKA ZAPRASZA NA ŚWIĄTECZNE ZAKUPY



U nas kupisz nie tylko najlepsze:

► warzywa, owoce,
► nabiał, mięso, wędliny,
ale również:

► meble,
► art. elektrotechniczne,
► odzież, bieliznę,
► art. dla zwierząt,
► upominki itp.

► Podziemny parking ► Wózki towarowe ► Winda ► Ruchome chodniki
Targowisko czynne pon.-pt. 7.00-19.00, sobota 7.00-16.00
Centrum Handlowe pon.-pt. 10.00-19.00, sobota 9.00-16.00
Warszawa, ul. Zamieniecka 90 ☎ (0-22) 333 20 00



Grzegorz MARKOWSKI

O Grzegorzu Markowskim można mówić tylko dobrze, albo nie mówić wcale – twierdzą znajomi piosenkarza. I dodają, że nie znają nikogo, kto jest bardziej szczerzy i naturalny. – Grzesiek nigdy nie mówi tego, czego nie myśli naprawdę.

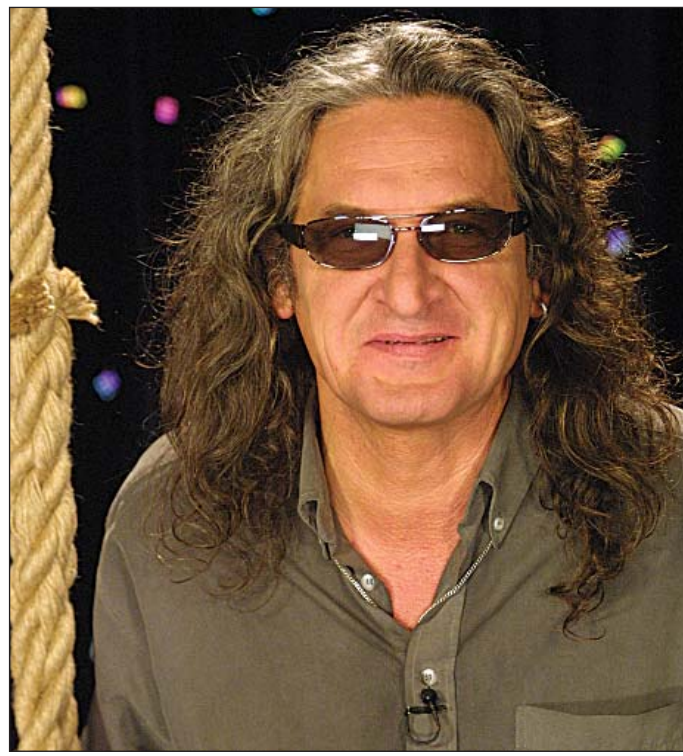
Robi... No cóż, nie należy do najgrzeczniejszych chłopców, ale nikogo nie skrzywdził, chyba, że przez przypadek... Poza tym ma rzadką cechę – przyznaje się do popełnionych błędów i nie udaje niewiniątka, gdy zgrzeszył. A zdarzało mu się to nieraz.

Urodził się 23 września 1953 roku w Józefowie koło Warszawy. Rodzina typowa. Ani bogata, ani biedna. Czterech chłopaków i rodzice. Mama broniąca swoich urwisów, mająca kłliwe serce i oj-

ciec z bardziej ciężką ręką, ale sprawiedliwy i zany. Choć wszyscy bracia Markowscy chowani byli tak samo, żaden nie jest taki sam. Wszyscy chodzili do kościoła, dbała o to matka, byli ministrantami, dziś jeden z braci Markowskich – Rafał jest księdzem.

Grzesiek zawsze chciał śpiewać. Chciał też grać na wszystkich instrumentach: fortepianie, skrzypkach, gitarze. W ich domu muzyka była wszechobecna. Pradziadek piosenkarza był organistą w ko-

ściele w Józefowie. Dziadek miał fortepian. Potem w rodzinnym domu Grzegorza stało pianino. Zanim związał się z najgłośniejszą kapelą Perfectem, śpiewał w Teatrze na Targówku i warszawskich hotelach Victoria i Europejskim. Gdy Perfect zawiesił działalność, współpracował z grupą Hazard, następnie stworzył własny zespół Samolot. Później, by się utrzymać, miał się najbardziej fantastycznych zajęć. Z grupą budowlano-remontową włącznie, która zajmowała się np. budową metra. Pisał kosztorysy. Bawił się w biznesmena. Ale oczywiście było, że rockman Markowski urodził się po to, by śpiewać. Dlatego powrót na scenę w jego wypadku był tylko kwestią czasu. Powrócił z odrodzonym Perfectem w 1994 roku i nieprze-



miłnym wstrząsem, to było trzęsienie ziemi natury ogólnej. Grzegorz Markowski, który do tej pory był pewny, że wykształcenie nie jest mu do niczego potrzebne, zaczął się uczyć. Skończył wieczorowy ogólniak. – *Ale na egzaminie do Wyższej Szkoły Muzycznej na wydział wokalny usłyszałem, że śpiewam manierystycznie. Poradzono mi, by zajął się muzyką rozrywkową – na nasze szczęście.*

Przyznaje się do słabości i namiętności. Uwielbia damskie pierś. Nie znosi zakupów. – *Wpadam do sklepu, robię dużo krzyku, kupuję na oko, nigdy nie mierzę – śmieje się.*

Przyznaje, że ma dwie lewe ręce do techniki. Dbą o kondycję. Codziennie rano biega po lesie obok swojego domu. Ćwiczy na siłowni. Dużo czyta. Namiętnie ogląda boks i lubi słuchać Rolling Stone'ów. Nie zwraca uwagi na drobniactwa. Jest roztargniony. Ponoć kiedyś, gdy spał, jego ukochana córka Patrycja pomalowała mu paznokcie na różowo, on rano niczego nie zauważył. Ubrał się i tak poszedł do pracy. Uśmieł się wszyscy.

Pan Grzegorz ponoć nie ma pojęcia o robieniu interesów, równie niewielkie pojęcie o modzie, od lat oglądamy go w skórzanych czarnych spodniach (świetnie wygląda) i choć skończył pięćdziesiątkę wciąż nosi długie włosy. Są ponoć jego azylem.

Krytycy muzycy mówią, że dzięki „Autobiografii” ma już swoje miejsce w historii rocka. Ale to nie jedyna piosenka, która jest jego i zespołu znakiem rozpoznawczym.

Wszyscy znają również: *Nie płacz Ewka, Niewiele ci mogę dać, Niepokonani, Chcemy być sobą, Niewiele ci mogę dać, Pe, Pe wróć*. Spełniło się muzyczne marzenie pana Grzegorza. Podczas festiwalu w Sopocie zaśpiewał *Wind of Change* z niemieckim zespołem The Scorpions. **(zng)**

REKLAMA

REKLAMA

Twój Mix

porywająco lekki



SMS za 1 gr
abonament za 25 zł
30% więcej za każde doładowanie

przyszłość jest jasna, przyszłość to Orange



Salon partner Orange
Warszawa
ul. Fieldorfa 10
tel. 0 22 613 80 73

Otwarty w godzinach
poniedziałek - piątek
10.00 - 19.00
Sobota
10.00 - 15.00



Nokia 6020
1zł brutto



Sagem my301X
1zł brutto



Siemens C75
1zł brutto



rwanie od tamtego momentu jest na szczycie.

Środowisko lubi i ceni piosenkarza. Za spontaniczność, za szczerść, za to, że potrafi się ze wszystkimi dogadać. Za poczucie humoru i za to, że potrafi śmiać się z samego siebie. Najbardziej zaś, nawet ci najbardziej zepsuci i zwariowani rockandrolowcy, zazdroszczą mu tego, że udało mu się stworzyć stabilną rodzinę. Jednym słowem, że ten, który sam mówi o sobie, że jest „pies na baby”, potrafił przeżyć z jedną żoną i jest świetnym ojcem.

Swoją przyszłą żonę Krystynę poznał, gdy miał 16 lat. Mówi, że zobaczył ją w kawiarni i zakochał się w niej w sześć sekund. Panna Krystyna była uczennicą szkoły baletowej w Warszawie i do Józefowa przyjeżdżała tylko na soboty i niedziele. – *Od razu wiedziałem, że muszę ją mieć na całe życie – mówił piosenkarz. Poznanie Krystyny było nie tylko*

REKLAMA

REKLAMA



Pożyczka od ręki

Żadnych ukrytych opłat!

- bez poręczycieli i innych zabezpieczeń
- już od 500 zł dochodu netto
- wystarczy jedna wizyta w Oddziale
- kwota pożyczki od 500 do 40 000 zł
- również na spłatę innych, droższych pożyczek

Bank BPH

Warszawa | ul. Poligonowa 30 | tel. 022 673 70 06, 08 |
ul. Grochowska 124/126 | tel. 022 486 78 18, 45 |
ul. Grochowska 274 | tel. 022 870 77 12 |
ul. Grochowska 217 | tel. 022 810 94 59 |
ul. Walcownicza 14 (Falenica) | tel. 022 872 11 24 |
al. gen. Chruściela 28 | tel. 022 673 54 14 |
ul. Poniatowskiego 1 (Otwock) | tel. 022 788 73 21

Wypełnij zaświadczenie z 2. strony reklamy i przyjdź do Oddziału.



MIESZKAŃCU pomóż!

Gdy pies brzydko pachnie



Zmiana zapachu psa na bardziej przykry może być spowodowana wieloma czynnikami. Często jest ona następstwem błędów dietetycznych polegających na podawaniu psu nieodpowiedniej, tzn. niezbilansowanej karmy.

Zastanów się, czym karmisz

Wielu właścicieli psów mylnie sądzi, że dieta ich ulubieńca powinna opierać się tylko na mięsie i jego pochodnych. Doprowadzają tym samym do przebiegania białkiem pochodzenia zwierzęcego. Objawia się to alergicznymi zmianami skórными. Zwierzę drapie się, co prowadzi często do wtórnych zakażeń bakteryjnych, grzybiczych czy drożdżakowych.

Obejrzyj skórę

Do zapalenia skóry może też dojść w wyniku nadwrażliwości na kwitnące i pylące rośliny, kurz, roztocza itp. Schorzenie to nosi nazwę atopowego zapalenia skóry. Atopia z greckiego atopos oznacza niezwykle, dziwny. Występuje ona tylko u niektórych osobników z predyspozycjami do reagowania stanem chorobowym na ogólnie tolerowane substancje. Uwarunkowana jest ona czynnikami genetycznymi, stąd też przekazywana jest potomstwu.

Istnieje też tzw. atopowe pchle zapalenie skóry, wynikające z nadwrażliwości na ukąszenia pcheł. Nieprzyjemna zmiana zapachu chorej skóry towarzyszy także zakażeniu gronkowcem czy rozwojowi grzybic. W ten sposób objawiają się też choroby skóry wywołane przez

Pasożyty, np. nużycy czy świerzbu. Wreszcie przyczyną brzydkiego zapachu mogą być zaburzenia pracy gruczołów dokrewnych, tj. nadczynność kory nadnerczy, niedoczynność tarczycy oraz zaburzenia wydzielania hormonów płciowych i towarzyszące im nawracające ropne zapalenia skóry. W zasadzie każda zmiana skórna u psa powinna być powodem konsultacji z lekarzem weterynarii.

Zajrzyj w zęby

Jeśli zmiana zapachu dotyczy okolicy głowy, to sygnał, by zwrócić uwagę na uzębienie zwierzęcia, tj. na obecność osadu, kamienia nazębnego i stan dziąseł. Często właśnie choroby zębów i przyzębia są tego powodem. Podobnie jak zapalenie zewnętrznego przewodu słuchowego, szczególnie, gdy ma charakter długotrwały. Zależnie od formy schorzenia i od temperamentu zwierzęcia, chore psy mogą się różnie zachowywać. Jedne są nadpobudliwe, zaniepokojone, chodzą z kąta w kąt, mocno potrząsając głową (tzw. „trzępanie uszami”), inne szukają zacisznego miejsca, są smutne i apatyczne. Mają podwyższoną ciepłotę okolicy nasady małżowiny usznej. Miejsce to jest wrażliwe na dotyk, podczas badania zwierzę protestuje, broni się i trzępie uchem. W niektórych przypadkach psy przechylają głowę na stronę chorego ucha.

Sprawdź stan zatok

Wyjątkowo przykry zapach towarzyszy jednak zapaleniu zatok okołoodbytowych u psa. Na skutek ubogiej w błonnik diety i osłabienia perystaltyki, a także pewnych skłonności osobniczych dochodzi do zapalenia tych zatok i gromadzenia się w nich mas kałowo-ropnych. Psy wykazują wówczas silny świąd tej okolicy, intensywnie ją wylizują i saneczkują. Ale nierzadko występuje nawet świąd całego ciała. Właściciele wówczas odrobczają swojego



pupilką, podejrzewając pasożyty wewnętrzne, a bezpośrednią przyczyną jest zapalenie zatok.

Jedynym skutecznym sposobem pomocy jest opróżnienie zalegających mas przez lekarza weterynarii, wyplukanie zatok i zaaplikowanie do nich maści antybiotykowej. W zaawansowanych zmia-

Zainteresowanie okolicą odbytu	Toaleta zatok okołoodbytowych	Odrobaczanie
Czyść uszy	Przynajmniej raz na tydzień	Po każdej kąpieli
Czyść zęby	Co 2-3 dni przy karmie domowej	Co tydzień przy karmie suchej, gotowej

nach konieczna jest interwencja chirurgiczna. U samców równie często spotykane jest zapalenie napletka, które nieleczone prowadzi do ciągłego jego wylizywania. Wskutek tego dochodzi czasem do zapalenia migdałków, które również może być powodem zmiany zapachu z pyszczka. W zasadzie każda choroba psa negatywnie odbija się na wyglądzie, stanie i zapachu zarówno skóry, jak i sierści.

Lekarz weterynarii Artur Dobrzyński

SPECJALISTYCZNA LECZNICA DLA ZWIERZĄT

Artur Dobrzyński

Specjalista Chorób Psów i Kotów

04-052 Warszawa ul. Grenadierów 13

tel. (022) 673-70-25

od poniedziałku do piątku: 9.00-19.00

sobota: 9.00-14.00

niedziela: umówione wizyty

Ma być czysta

Znamy już finalistów pierwszej edycji konkursu „Nasza czysta Warszawa” pod patronatem Prezydenta Miasta. Przez rok patrol Inspektora Oczyszczania Miasta i Straży Miejskiej lustrowały nieruchomości (wspólnoty, spółdzielnie mieszkaniowe) zgłoszone do konkursu przez mieszkańców lub administratorów. Co miesiąc nagradzano zwycięzców, a teraz spośród nich wybrano najlepszą spółdzielnię, wspólnotę, dozorców.

Były pięknie oprawione dyplomami, gratulacje, kwiaty. Wśród najczęściej nagradzanych dzielnic w pierwszej trójce wymieniono Pragę Południe. Nie znaczy to, że na Pradze jest najczystej, bo mamy jeszcze sporo do zrobienia. Konkurs wykazał, że wśród prażan nie brakuje tych, którzy naprawdę umieją dbać o czystość i estetykę swojego terenu.

Jednym z laureatów finału została Wspólnota Mieszkaniowa z ul. Floriańskiej 8.

70.000.000 zł – tak, siedemdziesiąt milionów – tyle kosztował Warszawę tegoroczny śnieg – oczyszczanie, wywożenie itp. Następne w kolejności polskie miasto wydało na ten cel 12 mln, a przecież stolica nie jest sześć razy większa od największych naszych metropolii!

Kolejna edycja konkursu „Nasza czysta Warszawa” rozpocznie się niebawem. Przypominamy: zgłoszeń mogą dokonywać także sami mieszkańcy!

Kaja

REKLAMA

LECZNICA

GEN. BORA-KOMOROWSKIEGO
MEISSNERA
GEN. ENILA FELDORFA
JUGOSŁOWIAŃSKA
WAŁ MIEDZYSZYŃSKI

24h

Grochów – ul. Igańska 2
810 85 23

CAŁODOBOWA LECZNICA DLA ZWIERZĄT

- PSY
- KOTY
- GRYZONIE
- RYBY
- PTAKI
- GADY

interna
chirurgia
profilaktyka
położnictwo
stomatologia
badania laboratoryjne
USG, RTG, EKG, LASER

Z okazji zbliżających się Świąt Wielkanocnych życzymy wszystkim Pacjentom dużo zdrowia i radości

REKLAMA

GEN. BORA-KOMOROWSKIEGO
MEISSNERA
GEN. ENILA FELDORFA
JUGOSŁOWIAŃSKA
WAŁ MIEDZYSZYŃSKI

24h

Gołków – ul. Tatarskiej 10B
672 04 40

ZAŚWIADCZENIE PRACODAWCY O ZATRUDNIENIU I ZAROBKACH
WYPEŁNIA WNIOSKODAWCA

Imię i nazwisko Wnioskodawcy

Adres zamieszkania

Na mocy złożonego niżej podpisu wyrażam zgodę na udostępnienie informacji zawartych w tym formularzu Banku BPH SA oraz ich weryfikację przez Bank, upoważniając pracodawcę do potwierdzenia (telefonicznie lub pisemnie) danych zawartych w wydanym formularzu.

Podpis Wnioskodawcy, data

WYPEŁNIA PRACODAWCA

Pracownik zatrudniony od: Obecne stanowisko

Forma umowy o pracę na czas nieokreślony*) na czas określony*)

od dnia: do dnia

Pracownik nie znajduje się*) znajduje się*) w okresie wypowiedzenia umowy o pracę. Zakład pracy nie znajduje się*) znajduje się*) w stanie upadłości*) likwidacji*) postępowania naprawczego*).

Średnie miesięczne wynagrodzenie brutto w okresie ostatnich 3 miesięcy:

w tym wynagrodzenie zasadnicze:

Wynagrodzenie nie jest*) jest*) obciążone kwotą:

z tytułu:

Niniejszym oświadczam, że podane informacje są prawdziwe i zgodne ze stanem faktycznym. Jestem świadomy, że Bank wykorzysta je do podjęcia decyzji w sprawie udzielenia kredytu Wnioskodawcy. Jestem świadomy, że informacje niezgodne ze stanem faktycznym mogą spowodować stratę finansową Banku i pociągnięcie mnie do odpowiedzialności zgodnie z obowiązującymi przepisami prawa.

Pieczęć zakładu pracy Data, pieczęć i podpis upoważnionego przedstawiciela pracodawcy

*) niepotrzebne skreślić

OPONY
przemontowanie
przechowanie

AUTOWIS

ul. Karczewska 18a
www.autowis.com.pl
8135175 6120466

Wesołych i pogodnych Świąt Wielkanocnych swoim Klientom życzy

CENTRUM FRYZJERSKO-KOSMETYCZNE
al. Waszyngtona 122, tel. 022 870-14-44

Diamant

MYCIE
PODWOZIA Z SOLI
(PO ZIMIE) - 20 zł

AUTOWIS

ul. Karczewska 18a
www.autowis.com.pl
8135175 6120466

Praga

WARSZAWA 106,2

Radio

TANIA ODZIEŻ
Asortyment od dzidziusia do dziadziusia

Świetna Jakość + Niska Cena

Dostawa raz w tygodniu

Z tą reklamą 10% RABATU

Zapraszamy z dziećmi

pon-piąt 9-18 | sob 9-14

ul. Grenadierów 9

TAPICER

* USŁUGI
* Narożniki wg. wymiarów klienta
* Materiały obiciowe

Warszawa, ul. Krypska 52/54
przy GROCHOWSKIEJ 179
(pawilon pogotowia weterynaryjnego)
Zakład przeniesiony z ul. Znanieckiego 8

Tel. 612-53-88
0-607-190-012

TADEX
OPONY

Warszawa,
ul. Ostrobramska 38b
tel. 610 60 05

- Montaż i wyważanie komputerowe
- Sezonowe przechowywanie i sprzedaż opon
- Prostownie felg

BAR RESTAURACYJNY
Warszawa,
ul. Międzynarodowa 65
tel. 617 61 46

1962 r.
FREGATA

SPECJALNA OFERTA ŚWIĄTECZNA
dla wszystkich zapracowanych!

Przygotujemy dla Was różnorodne świąteczne potrawy.

ZAPRASZAMY
od godz. 8.00 do 21.00
soboty i niedziele 9.00-21.00

W drugi dzień świąt
czynne od godziny 10.00

Wszystkim swoim Klientom życzymy wesołych, pogodnych Świąt Wielkiej Nocy

Towarzystwo Ubezpieczeń i Reasekuracji S.A.

WARTA

Oferujemy pełen zakres ubezpieczeń: komunikacyjne, majątkowe, osobowe, na życie dla osób fizycznych i dla firm.

Proponujemy:
Specjalne zniżki w ubezpieczeniach mieszkań
Nowe atrakcyjne pakiety i zniżki dla wybranych marek samochodów
Honorujemy zniżki uzyskane w innych Towarzystwach

PRZEDSTAWICIELSTWO
Warszawa Praga
ul. Grochowska 278
03-841 Warszawa
tel. (22) 810 40 00, fax (22) 870 12 73
czynne od poniedziałku do piątku w godz. 8:00-20:00
sobota w godzinach 10:00-15:00
www.warta.pl

Witaj, Johnnie – lepiej, niż w Pewexie!

Pamiętacie dawny Pewex na rogu Grenadierów i Majdańskiej? Te luksusy, jakie tam wtedy były? Te sardynki, oszałamiający wybór alkoholi, te kosztowne smakołyki? Jeśli pamiętacie, koniecznie musicie zajrzeć dzisiaj do tego samego sklepu, na Majdańskiej 1 (to ten z widocznymi z Grenadierów, wyklejonymi na zielono wielkimi oknami). Pomieszczenie to samo, ale właściciel – zupełnie nowy! Otwarto tu pierwszy z planowanej sieci sklepów „Delikatesy Johnnie”.

Niech się schowa dawny Pewex! Klimatyzacja, dwa razy więcej miejsca, niż przedtem!

Jest wszystko, co powinno być: pieczywo (Ratyński i Grzybki), nabiał, mięso i wędliny (znakomite!), świeże warzywa i owoce, przetwory; jest też niewielki,

ale świetnie dobrany dział z chemią gospodarczą i kosmetykami. Sprowadzają tu najnowsze kolekcje herbat i kaw, i to nie tylko tych „z najwyższej półki”, a w szklanej gablocie wystawiono pyszne ciasta, w tym ogromnie poszukiwane miniaturowe drożdżówki: z bu-



dyniem, jabłkiem, serem i inne. Są na wagę, ale cena, w przeliczeniu na sztukę, wynosi tylko około 60 groszy! W sam raz coś świeżego do kawy, tak na trzy - cztery kęsy.

Samych alkoholi mnóstwo (ceny hurtowe!); znakomity wybór win, wiele mocniejszych trunków (także mrożone do -18 stop. C). Są też propozycje niebanalnych prezentów: wysokoprocentowy alkohol w „butelce”, która ma kształt... kałaski! Wielkości naturalnej, z futerałem, „pozwoleniem na broń”, a jakże, i szklanym granatem na wszelki wypadek!

„Delikatesy Johnnie” to także niezawodne „pogoto-

wie ratunkowe” w rozmaitych życiowych sytuacjach. Zaskoczyła cię romantyczna kolacja we dwoje? Proszę bardzo: wpadnij do Johnniego (w tygodniu czynne od 7.00 do 22.00, a w niedziele

tycznie i czyściutko, klimatyzacja działa porządnie, choć pewnie najbardziej docenimy ją w upały. Właściciel planuje dla stałych klientów specjalne karty rabatowe, z kodem kreskowym, nietatwe do

podrobienia. Taka karta będzie przysparzać swojemu właścicielowi nie tylko korzyści (rabaty i upusty), ale też innych, miłych niespodzianek od Johnniego!

AS 2006 Kaja



DELIKATESY
OBCA NAZWA POLSKIE SKLEPY **JOHNNIE**

ul. Majdańska 1
zaprasza w: pon.-sob. 7.00-22.00;
niedziela 10.00-22.00

wytnij, wypełnij, złóż w Delikatesach Johnnie * wytnij, wypełnij, złóż w Delikatesach Johnnie *

WNIOSEK O KARTĘ STAŁEGO KLIENTA

Karta uprawnia do korzystania z rabatów w
"Delikatesach Johnnie"

Imię.....

Nazwisko.....

Adres: ulica..... nr m.

Miejscowość..... kod pocztowy.....

E-mail..... nr tel. kom

Bezpieczeństwo danych osobowych.

Zgadzam się na przetwarzanie i wykorzystywanie podanych przeze mnie informacji przez firmę HABA sp. z o.o., z siedzibą w Warszawie, przy ulicy Majdańskiej 1. Wysyłając dane osobowe, wyrażam dobrowolną zgodę na ich przetwarzanie w celach marketingowych oraz obsługi programu lojalnościowego, a także promocji przez firmę HABA sp. z o.o., z zachowaniem wymogów bezpieczeństwa danych określonych w ustawie z dnia 29 sierpnia 1997 r. „O ochronie danych osobowych”. Oświadczam, iż jestem osobą pełnoletnią.

.....
/podpis/

Wypełniony czytelnie i podpisany wniosek należy złożyć w Delikatesach Johnnie, ul. Majdańska 1 róg Grenadierów. Kartę Stałego Klienta z indywidualnym kodem kreskowym otrzymacie Państwo listem na wskazany adres. Regulamin korzystania z Karty Stałego Klienta w siedzibie Delikatesów Johnnie.

wytnij, wypełnij, złóż w Delikatesach Johnnie * wytnij, wypełnij, złóż w Delikatesach Johnnie *

REKLAMA

REKLAMA

NOWA INWESTYCJA!

Stara Saska Kępa

- Bliskość ambasad, szkół i terenów rekreacyjnych
- Funkcjonalne mieszkania od 30 m² do 190 m²
- 5 min od centrum - wygodna komunikacja
- Dogodne warunki finansowania

Termin zakończenia: II kw. 2007



Informacja o sprzedaży:

Biuro na budowie:

pon-pt: 11.00-18.00

sob-niedz: 10.00 - 16.00

tel. (22) 408 40 02

Biuro inwestora:

pon-pt: 08.00-17.00

tel. (22) 832 29 43

Pełna informacja na:

www.sabe.com.pl

Investor:

SABE
INVESTMENTS

Generalny wykonawca:

TYNKBUD-1

Stosujemy kodeksy dobrych praktyk

PZiD
Polski Związek Firm Deweloperskich

Rezydencja Saska



Zbrodnia oczami młodzieży

Ostatniego dnia marca w LO im. Stanisława Wyspiańskiego ogłoszono wyniki Konkursu Katyńskiego pt. „Polegli na nieludzkiej ziemi”. Jury wybrało zwycięzców w trzech kategoriach – plakatu, rzeźby i prezentacji multimedialnej.

Tak, jak rok temu obiecała Anna Graf, dyrektor liceum im. Wyspiańskiego, w jej szkole odbył się finał konkursu, którego tematem była zbrodnia katyńska. Jury musiało ocenić 48 prac nadesłanych przez uczniów południowopolskich szkół. - *Najwięcej było plakatów, ale uczniowie wykonali także rzeźby i prezentacje multimedialne. Niestety, nie było żadnej pracy w kategorii filmu* – mówił w czasie uroczystości koordynujący konkurs nauczyciel, Jarosław Przybysławski. Prace były na wysokim poziomie. Przejmowały realizmem i zrozumieniem zbrodni, jaką wyrządzono narodowi polskiemu. - *Zainspirowała mnie książka Józefa Czapkiego „Na nieludzkiej ziemi”* – powiedziała „Mieszkańcowi” Ada Podwysocka uczennica 28 Gimnazjum im. Franciszka Szajdęgo. - *Przedstawiłam wyciągnięte ku górze dłonie wołające do nieba o pomstę. Ada z zadumą odebrała od Antoniego Stradomskiego, wiceburmistrza Pragi Południe, nagrodę za II miejsce w kategorii rzeźby (na zdjęciu). Wcześniej ze szkolną koleżanką Bogną Kowalczyk (I nagroda w kategorii plakatu) w skupieniu obejrzały dokładnie inne prace.*

Razem z Bogną równorzędne pierwsze miejsce w plakacie zajął Wojciech Boratyński z Zespołu Szkół Nr 12 im. Olimpijczyków Polskich z ul. Siennickiej. Ta szkoła przystąpiła na konkurs największej prac i obok Gimnazjum im. Szajdęgo odniosła największy sukces, gdyż w kategorii rzeźby pierwsze miejsce także przypadło uczennicy z Siennickiej, Adelajdzie Zmorskiej. Według jury



najlepszą prezentacją multimedialną wykonał Mariusz Karcz. Laureaci konkursu zostali obdarowani dodatkową nagrodą, którą ufundował im NSZZ Solidarność Pracowników Oświaty oraz Stowarzyszenie Rodzin Katyńskich.

Nagrodą tą jest udział w pielgrzymce do Katynia na Polski Cmentarz Wojskowy, na którym spoczywa ponad 4500 oficerów i podchorążych zamordowanych przez Sowieców w 1940 roku. **rosa**

Kolorowo nad Rembertowem

W Szkole Podstawowej Nr 217 im. Obrońców Radiostacji AK w Rembertowie znacznie przybyło pomieszczeń. 31 marca uroczystie zostało oddane do użytkowania nowo wybudowane skrzydło szkoły.

Sala gimnastyczna podstawówki była wypełniona prawie po brzegi dziećmi i zaproszonymi gośćmi. Zebrani w skupieniu obejrzały prawie godzinny program historyczno-artystyczny przygotowany przez uczniów, w którym przypomniano historię patronów szkoły, bohaterską obronę rembertowskiej radiostacji i tragiczną śmierć jej obrońców. Goście z uwagą wsłuchiwali się w wiersze i pieśni. Z uwagą oglądali też przygotowaną przez uczniów multimedialną prezentację. Wśród gości przeważali radni Rembertowa i kombatanzi z koła AK Dęby, którzy opiekują się szkołą. - *Ta*

inwestycja jest prawdziwym sukcesem obecnego zarządu dzielnicy i części radnych, którzy poparli jej realizację – podkreślał mocno w przemówieniu Józef Melak, burmistrz Rembertowa. - *A były propozycje żeby tej szkoły nie rozbudowywać... Wdzięczne dzieci nagrodziły słowa burmistrza gromkimi brawami. Nowe skrzydło budynku było bardzo potrzebne, gdyż do tej podstawówki uczęszcza najczęściej rembertowskich dzieci. W tym roku szkolnym uczy się tu prawie 800 uczniów!*

- *W dobudowanej części mieści się m.in. 6 sal lekcyjnych, gabinet reedukatora, pomieszczenie dla świetlicy, szatnia dla młodszych klas, mała salka gimnastyczna i sportowa, przeznaczona na popołudniowe zajęcia dla dzieci... -*



wyjaśnia Halina Sawicka, dyrektor szkoły. Na zakończenie oficjalnych uroczystości uczniowie mogli dać upust swojej radości i wypuścić w niebo kilkadziesiąt kolorowych balonów. Co też uczynili z największą przyjemnością. Zreżystą także ku uciechu gości przyglądających się im z okien nowo wybudowanego skrzydła szkoły. **ar**

Dokąd po gimnazjum?

- *Świetny pomysł!* – tak o giełdzie szkół ponadgimnazjalnych mówił rodzic, który z dwoma synami odwiedził 2. kwietnia Zespół Szkół nr 5 im. Stefana Kisielewskiego przy ul. Szczawnickiej. - *Możemy się zapoznać z wieloma ofertami, zapytać o szczegóły, których nie znajdziemy w internecie.*

Przez dwa pierwsze dni kwietnia w gmachu szkoły przy ul. Szczawnickiej prezentowały się wszystkie ponadgimnazjalne szkoły z Pragi Południe. Giełda została zorganizowana przy współpracy z dzielnicowym Wydziałem Oświaty i Wychowania. Honorowym patronatem imprezę objął burmistrz Mateusz Mroz. Szkoły prezentowały swoje oferty w klasach i na hoku Zespołu Szkół im. Stefana Kisielewskiego, w skład którego wchodzi Liceum Ogólnokształcące i Technikum Ekonomiczne. - *Kisiel jest dobry na wszystko!* – żartobliwie reklamowali się gospodarze. Humor nie opuszczał też ekipy LO im. Bolesława Prusa, która informowała „co w Prusie piszczy...?”

Przyznać należy, że wszystkie szkoły porządnie przygotowały prezentację. Sale czasami zaskakiwały dekoracjami. - *Proszę się poczęstować kanapką ze smalcem zrobionym przez naszych uczniów* – zachęcała nauczycielka z Zespołu Szkół Spożywczo-Gastronomicznych z ul. Komorskiej. „Kucharze” z tej szkoły dumnie prezentowali własne wypieki. Każda szkoła posiadała własne ulotki informacyjne.

Zainteresowanym na pytania odpowiadali uczniowie i nauczyciele. Sale przyozdobiły wykonane przez uczniów plakaty. Na ławkach spoczyły grube tomiska kronik szkolnych. Ściany zapełniły się prezentacjami multimedialnymi. Tylko zwiedzających jakoś mało... **Ada M.**

Tropicieli z Saskiej Kępy w Trafficu

28 marca w Traffic Club miała miejsce promocja najnowszej powieści Małgorzaty Karoliny Piekarskiej zatytułowanej „Tropicieli”. Akcja powieści rozgrywa się na Saskiej Kępie, a jej bohaterowie – harcerski zastęp Tropicieli – szukają zaginionego w zawierusze wojennej skarbu, do którego klucz stanowią przedwojenne pocztówki Wacława Chodkowskiego.

Chodkowski istniał naprawdę. Był malarzem i dalekim krewnym autorki. Mieszkał na Saskiej Kępie, którą uwieczniał na swoich obrazach. Honorowym patronem powieści jest Muzeum Powstania Warszawskiego, którego dyrektor Jan Ołdakowski obecny był na promocji. - *Objęliśmy książkę patronatem nie tylko, dlatego, że jej bohaterowie odwiedzają nasze muzeum, ale przede wszystkim dlatego, że dzieje się ona w Warszawie, a jej akcja jest integralnie*



związana z miastem i jego historią - powiedział podczas promocji książki Jan Ołdakowski. Imprezę prowadziła Miłka Skalska (na zdjęciu z autorką).

Zebrani na promocji goście bawili się wyśmienicie. Nie tylko dlatego, że mogli obserwować zmagania młodzieży biorącej udział w konkursie z wiedzy o harcerstwie i Powstaniu Warszawskim, ale i dlatego, że sami mogli podobnie jak bohaterowie powieści rozwiązać parę rebusów. **Mabro**

REKLAMA

REKLAMA



Universam „Grochów”

ul. Grochowska 207 (Rondo Wiatraczna)

BOGATY ASORTYMENT po atrakcyjnych cenach:






Universam czynny w okresie przedświątecznym

09.04.2006 r.
Niedziela handlowa – 9⁰⁰-17⁰⁰
część spożywcza – 8⁰⁰-17⁰⁰

15.04.2006 r.
Wielka Sobota – 9⁰⁰-15⁰⁰

Sklep całodobowy
15.04.2006 r. – do godz. 19⁰⁰
17.04.2006 r. – od godz. 15⁰⁰
– Non-stop

ZAPRASZAMY 7 DNI W TYGODNIU NA UDANE ZAKUPY



Zdrowych, wesółych i pogodnych Świąt Wielkanocnych



wraz z życzeniami udanych zakupów w sklepach „Społem” WSS składa swoim klientom i pracownikom

Rada Nadzorcza i Zarząd „Społem”



REWELACYJNE EKSPORTOWE MEBLE ZA GROSZE

ZMIENŃ WYSTRÓJ NA ŚWIĘTA

PREDOM Salon Firmowy, ul. Kinowa 19A, tel. 022 810 14 83, zaprasza: pon.-pt. 11⁰⁰ - 20⁰⁰, sob. 10⁰⁰-14⁰⁰



CENTRUM MEDYCZNE OSTROBRAMSKA MAGODENT

NIEPUBLICZNY ZAKŁAD OPIEKI ZDROWOTNEJ



PRZYJMUJEMY ZAPISY DO LEKARZA RODZINNEGO (INTERNIŚCI I PEDIATRZY) W RAMACH NFZ

**PRZYCHODNIA – tel. 022 87-99-209 ● REHABILITACJA – tel. 022 610-25-94
STOMATOLOGIA NFZ – tel. 022 610-38-52**

SPECJALIŚCI – bez skierowań odpłatnie:

- DERMATOLOG ● ENDOKRYNOLOG ● OKULISTA ● ORTOPEDA ● UROLODZY ● LARYNGOLOG ● KARDIOLOG
- NEFROLOG ● REUMATOLOG ● NEUROLOG – dorośli i dzieci ● SPECJALISTA MEDYCYNY PRACY
- CHIRURG DZIECIĘCY (badanie stawów biodrowych) ● SPECJALISTA REHABILITACJI

Serdecznie zapraszamy do:

- Poradni Ginekologicznej (najlepsi specjaliści z Kliniki Ginekologii i Położnictwa Szpitala im. Prof. W. Orłowskiego)
- Poradni Patologii Ciąży ze szczególnym uwzględnieniem chorób metabolicznych w tym cukrzycy
- Poradni Endokrynologii Ginekologicznej

W zakresie naszych usług są:

- USG i KTG
- Konsultacje pani prof. Danuty Pisarek-Miedzińskiej wysokiej klasy specjalisty w zakresie patologii ciąży
- Prowadzenie ciąży powikłanych

**Przyjmujemy zapisy na bezpłatne konsultacje: profilaktyka prostaty – 26.04.2006 r.
Badanie czynności płuc (spirometria) – 27.04.2006 r.**



Wkrótce zakres usług będzie rozszerzony o:

- ✓ Poradnię Patologii Ciąży:
 - Poradnia Kardiologiczno-Położnicza
 - Poradnia Chorób Tarczycy w ciąży
 - Poradnia Chorób Zakrzepowo-Zatorowych w ciąży
 - Poradnia Wad Płodu i Konflikty Serologicznego
 - Poradnia Neurologiczno-Położnicza
- ✓ Poradnię Leczenia Niepłodności i Endometriozy
- ✓ Poradnię Chorób Szyjki Macicy (w tym kolposkopia)
- ✓ Poradnię Nietrzymania Moczu
- ✓ Poradnię Chorób Ginekologicznych Wieku Starczego
- ✓ Poradnię Laktacyjną
- ✓ Poradnię Psychologiczną
- ✓ Szkołę Rodzenia

ul. Fieldorfa 40 (róg Fieldorfa i Ostrobramskiej wejście od Perkuna)

Przychodnia czynna pon.-pt. 8⁰⁰-19⁰⁰; sob. 8⁰⁰-14⁰⁰